

MONTAGEANLEITUNG MIT LÄNGENAUSGLEICH



Rohr außen-Ø messen. Beschädigtes Rohrstück senkrecht zur Achse abtrennen (88–92 mm). Entgraten Sie die Rohrenden innen und außen mit einem geeigneten Anfasswerkzeug. Im Falle von Ovalitäten führen Sie bitte eine Rückrundung des Rohres mittels geeignetem Kalibrierwerkzeug durch.



Rohrinnen-Ø mittels Messdorn ermitteln. Passende Stützkörper bis zum Anschlag eindrücken. Überwurfmuttern über die Rohrenden schieben.



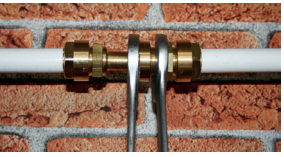
Klemmhülsen bis zum Anschlag aufstecken (hörbares Einrasten).



Ausgleichsarmatur in Richtung der Rohrenden auseinanderschieben, bis die Verschraubungsenden auf der Klemmhülse einrastet.



Überwurfmuttern aufschrauben und so lange anziehen bis die Klemmhülse max. 1–2 mm aus der Überwurfmutter hervortritt. Hier ist zu vermeiden, dass sich das Rohr mitdreht.



Abschließend die mit einer Rille markierten Mittelmutter mit der Ausgleichsarmatur fest verschrauben.

REPARATURKOFFER VARIANTE 16 & 20 MM

für Reparaturen verschiedener Mehrschichtverbundrohre gemäß DIN 16836 und DIN EN ISO 21003 (Typ M) für Rohr außen-Ø 16 und 20 mm.



Artikelnummer
14.320.35.1620

DIE multigeboX

REPARATURKOFFER VARIANTE 25/26 MM

enthält 1 x Set multigebo 25/26 mm x 25/26 mm mit Längenausgleich und 2 x Set multigebo 25/26 mm x 1" mit Außengewinde.



Variante
25/26 mm

Artikelnummer
14.320.35.2526

VORTEILE

- | Die perfekte Reparaturlösung für Mehrschichtverbundrohre von unterschiedlichen Herstellern
- | Höchste Flexibilität dank des modularen Baukastensystems (ein Körper für den jeweiligen Außendurchmesser, unterschiedliche Stützkörper für unterschiedliche Innendurchmesser)
- | Für den dauerhaften Einsatz getestet und geprüft mittels Temperaturwechseltest (Test erfolgte durch ein akkreditiertes Prüflabor)
- | Keine Wartung notwendig
- | Geeignet für die Anwendung im Kalt- und Heißwasserbereich
- | Entspricht den neuesten hygienischen Anforderungen für die Trinkwasseranwendung (Metallbewertungsgrundlage des UBA für Trinkwasser)
- | EPDM Dichtung mit DVGW-Zertifizierung für Trinkwasser
- | Bis zu 10 bar bei Kaltwasser und 6 bar bei Heißwasser
- | Temperaturbeständigkeit bis zu 95°C
- | Montierbar mit Standardwerkzeugen

BEI WEITEREN FRAGEN WENDEN SIE SICH GERNE AN UNS

GEBO Armaturen GmbH
Am Damm 4 · D-58332 Schwelm
Fon +49(0)2336-9285-0

info@gebo.de · www.gebo.de

M-1001-07/2020



Unterschiedliche
Mehrschichtverbundrohre

... EINE LÖSUNG!



JETZT AUCH
IN 25/26
UND 32 mm
ERHÄLTlich!!

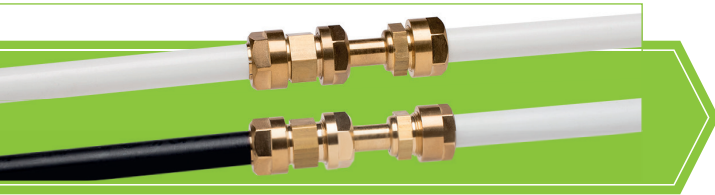


Die perfekte Reparaturlösung für Mehrschichtverbundrohre gemäß DIN 16836 und DIN EN ISO 21003 (Typ M) von unterschiedlichen Herstellern

Höchste Flexibilität dank des modularen Baukastensystems (ein Körper für den jeweiligen Außendurchmesser, unterschiedliche Stützkörper für unterschiedliche Innendurchmesser)

UNSERE INNOVATION

Klemmverbinder mit Längenausgleich zur Reparatur von bestehenden Rohrsystemen oder für die Verbindung von zwei unterschiedlichen Mehrschichtverbundrohren



Klemmverbinder mit Außengewinde nach DIN 10226-1 (ISO 7/1) für Reduzierungen/Übergänge/Erweiterungen von Mehrschichtverbundrohren



16 mm & 20 mm
Auch geeignet für PE-Xc Rohr* und PE-X Rohr**

MULTIGEBO IST GEEIGNET FÜR

- | Reparaturen von Trinkwasserleitungen (kalt + warm)
- | Reparaturen von wasserführenden Heizungsleitungen
- | den Einbau in Wand und Boden – Verlegerichtlinien beachten! Korrosionsschutz aufbringen und Dehnungsausgleich gewährleisten!
- | Betriebsdruck 10 bar (20°C) / 6 bar (70°C)
- | max. Temperatur bis 95°C

Der Messingwerkstoff und die Dichtungen erfüllen die neuesten hygienischen Anforderungen für Trinkwasser.

* nach DIN EN ISO 21003 Typ P
** nach DIN EN ISO 15875

Klemmverbinder mit Längenausgleich

16 x 16 mm

Artikelnummer 14.320.02.16KIT

VE Beschreibung

- | | |
|---|---|
| 1 | Multigebo 16 x 16 mm mit Längenausgleich |
| 2 | Stützkörper 11,5 – 11,6 mm |
| 2 | Stützkörper 12,0 mm |
| 1 | Messdorn zum Messen des Innendurchmessers |



20 x 20 mm

Artikelnummer 14.320.02.20KIT

VE Beschreibung

- | | |
|---|---|
| 1 | Multigebo 20 x 20 mm mit Längenausgleich |
| 2 | Stützkörper 14,4 mm |
| 2 | Stützkörper 15,0 mm |
| 2 | Stützkörper 15,5 mm |
| 2 | Stützkörper 16,0 mm |
| 1 | Messdorn zum Messen des Innendurchmessers |



25/26 x 25/26 mm

Artikelnummer 14.320.02.2526KIT

VE Beschreibung

- | | |
|---|--|
| 1 | Multigebo 25/26 x 25/26 mm mit Längenausgleich |
| 2 | Stützkörper für 19,6 mm |
| 2 | Stützkörper für 20,0 mm |
| 2 | Klemmhülse für 25 mm |
| 2 | Klemmhülse für 26 mm |
| 1 | Messdorn zum Messen des Innendurchmessers |



32 x 32 mm

Artikelnummer 14.320.02.32KIT

VE Beschreibung

- | | |
|---|---|
| 1 | Multigebo 32 x 32 mm mit Längenausgleich |
| 2 | Stützkörper für 25,6 mm |
| 2 | Stützkörper für 26,0 mm |
| 2 | Klemmhülse für 32 mm |
| 1 | Messdorn zum Messen des Innendurchmessers |

Klemmverbinder mit Außengewinde (ISO 7/1)

16 mm x 1/2"

Artikelnummer 14.320.00.16KIT

VE Beschreibung

- | | |
|---|---|
| 1 | Multigebo 16 mm x 1/2" mit Außengewinde |
| 1 | Stützkörper 11,5 – 11,6 mm |
| 1 | Stützkörper 12,0 mm |
| 1 | Messdorn zum Messen des Innendurchmessers |



20 mm x 3/4"

Artikelnummer 14.320.00.20KIT

VE Beschreibung

- | | |
|---|---|
| 1 | Multigebo 20 mm x 3/4" mit Außengewinde |
| 1 | Stützkörper 14,4 mm |
| 1 | Stützkörper 15,0 mm |
| 1 | Stützkörper 15,5 mm |
| 1 | Stützkörper 16,0 mm |
| 1 | Messdorn zum Messen des Innendurchmessers |

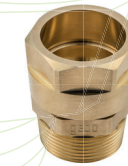


25/26 mm x 1"

Artikelnummer 14.320.00.2526KIT

VE Beschreibung

- | | |
|---|---|
| 1 | Multigebo 25/26 mm x 1" mit Außengewinde |
| 1 | Stützkörper für 19,6 mm |
| 1 | Stützkörper für 20,0 mm |
| 1 | Klemmhülse für 25 mm |
| 1 | Klemmhülse für 26 mm |
| 1 | Messdorn zum Messen des Innendurchmessers |



32 mm x 1 1/4"

Artikelnummer 14.320.00.32KIT

VE Beschreibung

- | | |
|---|---|
| 1 | Multigebo 32 mm x 1 1/4" mit Außengewinde |
| 1 | Stützkörper für 25,6 mm |
| 1 | Stützkörper für 26,0 mm |
| 1 | Klemmhülse für 32 mm |
| 1 | Messdorn zum Messen des Innendurchmessers |



Version 02

Im Set enthaltene Artikel:



Version 00

Im Set enthaltene Artikel:

