



gebounifix



MINI

S. 112

Die kleine, leichte und schnelle Reparaturlösung zum Abdichten von Löchern, Rissen und porösen Stellen in wasserführenden Leitungen. Geeignet für Stahl-, Siede-, Kupfer- und Edelstahlrohr sowie für die kurzfristige Reparatur von PE-, Kunststoffverbund- und PVC-Leitungen. Erhältlich für 21– 93 mm Rohraußendurchmesser und in 60 oder 100 mm Baulänge



MIDDLE

S. 114

Unsere Dichtschele ist nicht nur zum Abdichten wasserführender, sondern auch gasführender Leitungen geeignet. gebounifix middle gibt es bis zu einem Rohraußendurchmesser von 118 mm und in den Baulängen 100 und 150 mm.



ANBOHRSÄTTEL

S. 116

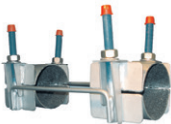
Die extrem wirtschaftliche Lösung zur Schaffung nachträglicher Abzweige. Sowohl der Sattel als auch das 60 mm breite und 1,5 mm starke Befestigungsband sind komplett aus Edelstahl.



MAXI

S. 118

Der Klassiker für den Tiefbaubereich. Zum Abdichten von gas- oder wasserführenden Stahl-, Guss-, duktilen Guss- und Faserzement-Leitungen geeignet, sowie für die Reparatur von PE- und PVC-Rohr. Erhältlich in ein-, zwei- und dreiteilig und auch mit Gewinde- oder Flanschabgang.



HALTEBRÜCKEN

S. 140

Die geeignete Problemlösung um nicht kraftschlüssige Rohrverbindungen gegen Auszug zu sichern.



MAXI BOX S, L, XL

S. 141

Mit diesen drei Reparaturboxen können Sie flexibel auf die unterschiedlichsten Reparatursituationen reagieren.

MONTAGEANLEITUNG

S. 150



**EASY
GRIP**

ALLE PRODUKTE, BEI DENEN SIE DAS EASY GRIP ZEICHEN FINDEN, SIND MIT DER EASY GRIP FUNKTION AUSGESTATTET.

Hierbei handelt es sich um eine „Montagehilfe“, die das Installieren der Edelstahlbänder erheblich erleichtert und die Montagezeiten enorm verkürzt. Das spart Zeit, Kosten und Energie !

Und so funktioniert es:



Die Seitenstege bei der gebounifix middle und allen gebounifix maxi-Ausführungen sind mit Einkerbungen versehen.



Diese Einkerbungen dienen als Aufnahme für einen handelsüblichen Ring-oder Maulschlüssel.



Der Rest funktioniert per Hebelwirkung: Man drückt die Unterkante der Schelle und den Maulschlüssel mit einer Hand zusammen und kann nun mit der anderen Hand ganz bequem die bewegliche Haltebrücke auf der Oberkante der Edelstahlschelle platzieren. Muttern festziehen, fertig!

NIE WAR DAS INSTALLIEREN VON EDELSTAHLDICHTBÄNDERN SO EASY!

WISSENSWERTES ZU GEBOUNIFIX MINI

Zum Abdichten von Löchern, Rissen und porösen Stellen in wasserführenden Leitungen.

GEEIGNET FÜR

Stahlrohr | Siederrohr | Edelstahlrohr | Kupferrohr

und für die kurzfristige Reparatur von kaltwasserführendem:

PE-Rohr | PVC-Rohr | Kunststoffverbundrohr

WEITERE FAKTEN

- Geeignet zum Abdichten von Löchern, Rissen und porösen Stellen in wasserführenden Leitungen mit glatter Oberfläche
- Starke Wabenstruktur der Dichtmanschette (EPDM, Trinkwasser zugelassen) zum besseren Ausgleich von Rohr-Unebenheiten
- leichte Installation der gebounifix mit geringem Platzangebot (7mm ausreichend!)
- **Druckstufen:** Wasser PN 10; **Temperaturen:** Wasser bis 90 °C
- Dichtband, Brücke und Gewindebolzen aus Edelstahl
- Vollflächig verklebte Dichtmanschette
- Extrem leichte Montage
- Erhältlich in Baulänge 60 mm (mit einem Bolzen) und Baulänge 100 mm (mit zwei Bolzen)



BAULÄNGE 60 MM; MIT EINEM BOLZEN

BAULÄNGE [MM]	ROHRABMESSUNGEN [MM]	ARTIKEL-NR.
60	21 – 25	51.01.021025.06
60	26 – 30	51.01.026030.06
60	33 – 37	51.01.033037.06
60	38 – 42	51.01.038042.06
60	42 – 45	51.01.042045.06
60	48 – 51	51.01.048051.06
60	55 – 58	51.01.055058.06
60	60 – 64	51.01.060064.06
60	69 – 73	51.01.069073.06
60	74 – 80	51.01.074080.06
60	87 – 93	51.01.087093.06

Alle Größen und Baulängen innerhalb von 5 Werktagen verfügbar (mit EPDM-Dichtung).

BAULÄNGE 100 MM; MIT ZWEI BOLZEN

BAULÄNGE [MM]	ROHRABMESSUNGEN [MM]	ARTIKEL-NR.
100	21-25	51.01.021025.10
100	26-30	51.01.026030.10
100	33-37	51.01.033037.10
100	42-45	51.01.042045.10
100	48-51	51.01.048051.10
100	55-58	51.01.055058.10
100	60-64	51.01.060064.10
100	69-73	51.01.069073.10
100	74-80	51.01.074080.10
100	87-93	51.01.087093.10

Alle Größen und Baulängen innerhalb von 5 Werktagen verfügbar (mit EPDM-Dichtung).



WISSENSWERTES ZUR GEBOUNIFIX MIDDLE

EASY
GRIP

Zum Abdichten von Löchern, Rissen und porösen Stellen in wasser- oder gasführenden Leitungen.

GEEIGNET FÜR

**STAHLROHR | KUPFERROHR | EDELSTAHLROHR | SIEDERROHR | GUSSROHR
DUKTILES GUSSROHR | FASERZEMENTROHR**

und für die kurzfristige Reparatur von kaltwasserführendem:

PE-ROHR | PVC-ROHR

WEITERE FAKTEN

- Geeignet zum Abdichten von Löchern, Rissen und porösen Stellen in wasserführenden oder gasführenden Leitungen mit glatter **Oberfläche**
- Dichtmanschette aus EPDM für Trinkwasser oder NBR für Gas (DIN DVGW) zugelassen (Achtung: nur für gasführende Leitungen außerhalb von Gebäuden)
- **Druckstufen:** Wasser PN 16, Gas PN 4; **Temperaturen:** Wasser bis 90 °C, Gas -5 bis +50 °C
- Dichtband, Brücke und Gewindebolzen aus Edelstahl 1.4301 (V2A) ähnlich AISI 304
- Vollflächig verklebte Dichtmanschette
- Gewindebolzen mit blauer Teflonbeschichtung und Gewindeschutzkappen
- In den Baulängen 100 mm (mit einem Gewindebolzen) und 150 mm (mit zwei Gewindebolzen) erhältlich.
- **Auf Wunsch auch mit Gewindeabgang erhältlich!**

MIDDLE

EASY
GRIP

BAULÄNGE 100 MM, MIT EINEM BOLZEN

BAULÄNGE [MM]	ROHRABMESSUNGEN [MM]	ARTIKEL-NR.
100	32 – 36	51.02.032036.10
100	40 – 44	51.02.040044.10
100	44 – 51	51.02.044051.10
100	48 – 55	51.02.048055.10
100	50 – 57	51.02.050057.10
100	52 – 59	51.02.052059.10
100	56 – 63	51.02.056063.10
100	58 – 65	51.02.058065.10
100	60 – 67	51.02.060067.10
100	75 – 83	51.02.075083.10
100	87 – 95	51.02.087095.10
100	108 – 118	51.02.108118.10



BAULÄNGE 150 MM, MIT ZWEI BOLZEN

BAULÄNGE [MM]	ROHRABMESSUNGEN [MM]	ARTIKEL-NR.
150	32 – 36	51.02.032036.15
150	40 – 44	51.02.040044.15
150	44 – 51	51.02.044051.15
150	48 – 55	51.02.048055.15
150	50 – 57	51.02.050057.15
150	52 – 59	51.02.052059.15
150	56 – 63	51.02.056063.15
150	58 – 65	51.02.058065.15
150	60 – 67	51.02.060067.15
150	75 – 83	51.02.075083.15
150	87 – 95	51.02.087095.15
150	108 – 118	51.02.108118.15



Alle Produkte sind standardmäßig mit EPDM-Dichtungen für Trinkwasser ausgestattet. Ein Ausstatten mit NBR-Dichtungen für Wasser und Gas ist ohne Aufpreis möglich. Die Artikelnummern beginnen dann mit 50. Alle Größen und Baulängen innerhalb von 5 Werktagen verfügbar (mit EPDM-Dichtung).

ANBOHRSÄTTEL MIT INNENGEWINDE



Die preiswerte Alternative zur Schaffung von Abzweigen!



WEITERE FAKTEN

- Geeignet für die Erstellung von Abzweigen an wasser- oder gasführenden Leitungen
- Die Anbohrsättel sind aus Edelstahl 1.4301 (V2A) ähnlich AISI 304 und sind wahlweise mit EPDM-Dichtungen (nur für Trinkwasser) oder NBR-Dichtungen (für Gas) ausgestattet. [Achtung: nur für gasführende Leitungen außerhalb von Gebäuden]
- Die Befestigungsbänder sind ebenfalls aus Edelstahl und sind auf der Innenseite mit einer glatten Gummimanschette ausgekleidet. Dies beugt Beschädigungen insbesondere bei Kunststoffrohren vor und verhindert ein Verrutschen des Anbohrsattels.

BAULÄNGE OBERSCHALE: 125 MM BEI ABZWEIGEN BIS 1 1/4"; 150 MM BEI ABZWEIGEN AB 1 1/2"

ROHRAUSSEN-Ø [MM]	GEWINDEANSCHLUSS	Artikel-Nr.
88 – 110 DN 80	1/2"	51.21.088110.12.1
	3/4"	51.21.088110.12.2
	1"	51.21.088110.12.3
	1 1/4"	51.21.088110.12.4
108 – 134 DN 100	1/2"	51.21.108134.12.1
	3/4"	51.21.108134.12.2
	1"	51.21.108134.12.3
	1 1/4"	51.21.108134.12.4
	1 1/2"	51.21.108134.12.5
	2"	51.21.108134.12.6
114 – 139 DN 125	1/2"	51.21.114139.12.1
	3/4"	51.21.114139.12.2
	1"	51.21.114139.12.3
	1 1/4"	51.21.114139.12.4

BAULÄNGE OBERSCHALE: 125 MM BEI ABZWEIGEN BIS 1 1/4"; 150 MM BEI ABZWEIGEN AB 1 1/2"



ROHRAUSSEN-Ø [MM]	GEWINDEANSCHLUSS	ARTIKEL-NR.
114 – 139	1 1/2"	51.21.114139.12.5
DN 125	2"	51.21.114139.12.6
138 – 160	1/2"	51.21.138160.15.1
DN 150	3/4"	51.21.138160.15.2
	1"	51.21.138160.15.3
	1 1/4"	51.21.138160.15.4
	1 1/2"	51.21.138160.15.5
	2"	51.21.138160.15.6
159 – 180	1/2"	51.21.159180.15.1
DN 175	3/4"	51.21.159180.15.2
	1"	51.21.159180.15.3
	1 1/4"	51.21.159180.15.4
	1 1/2"	51.21.159180.15.5
	2"	51.21.159180.15.6
190 – 218	1/2"	51.21.190218.15.1
DN 200	3/4"	51.21.190218.15.2
	1"	51.21.190218.15.3
	1 1/4"	51.21.190218.15.4
	1 1/2"	51.21.190218.15.5
	2"	51.21.190218.15.6
216 – 238	1/2"	51.21.216238.15.1
DN 225	3/4"	51.21.216238.15.2
	1"	51.21.216238.15.3
	1 1/4"	51.21.216238.15.4
	1 1/2"	51.21.216238.15.5
	2"	51.21.216238.15.6
230 – 260	1/2"	51.21.230260.15.1
DN 250	3/4"	51.21.230260.15.2
	1"	51.21.230260.15.3
	1 1/4"	51.21.230260.15.4
	1 1/2"	51.21.230260.15.5
	2"	51.21.230260.15.6
265 – 285	1/2"	51.21.265285.15.1
DN 275	3/4"	51.21.265285.15.2
	1"	51.21.265285.15.3
	1 1/4"	51.21.265285.15.4
	1 1/2"	51.21.265285.15.5
	2"	51.21.265285.15.6

Alle Produkte sind standardmäßig mit EPDM-Dichtungen für Trinkwasser ausgestattet. Ein Ausstatten mit NBR-Dichtungen für Wasser und Gas ist ohne Aufpreis möglich. Die Artikelnummern beginnen dann mit 50. Lieferzeit auf Anfrage

WISSENSWERTES ZUR GEBOUNIFIX MAXI

Zum Abdichten von gas- oder wasserführenden Leitungen geeignet.
Erhältlich als ein-, zwei- oder dreiteilige Variante, sowie mit Gewinde- oder Flanschabgang.

GEEIGNET FÜR

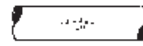
STAHLROHR | GUSSROHR | DUKTILES GUSSROHR | FASERZEMENTROHR | PE-ROHR | PVC-ROHR

KALTWASSERBEREICH

Die folgenden dargestellten Beschädigungen können mit der Maxi repariert werden:



Brüche in Rohrleitungen



Poröse Stellen in Rohrleitungen



Risse in Rohrleitungen



Löcher in Rohrleitungen

WISSENSWERTES

- Geeignet zum Abdichten von wasser- oder gasführenden Leitungen (Achtung: nur für gasführende Leitungen außerhalb von Gebäuden).
- Unsere Edelstahldichtbänder sind aus 100 % Edelstahl 1.4301 (V2A) ähnlich AISI 304 und sind geeignet für die schnelle und dauerhafte Reparatur an gebrochenen, gerissenen oder porösen Rohrleitungen. Für Anwendungsbereiche, die eine höhere allgemeine Beständigkeit erforderlich machen (Kläranlagen, chemische Industrie, erhöhte Chloridgehalte) bieten wir die gebounifix maxi auch in V4A-Edelstahlqualität an.
- Die Bolzen sind an der Schelle angeschweißt, sodass nur die Edelstahlbrücke beweglich ist. Somit können während des Einbaus auch keine Einzelteile verloren gehen.
- Die bei der Fertigung anfallenden Schweißarbeiten werden von Robotern vollzogen, um eine durchgängige Präzision und Qualität zu gewährleisten (Schweißung gemäß DIN EN ISO 15614-1). Nach dem Schweißvorgang werden die Reparaturschellen zum Zwecke des Korrosionsschutzes passiviert.
- Die Bolzen sind teflonbeschichtet. Damit ist eine lebenslange Haltbarkeit garantiert.
- Die Gewindemuttern sind passiviert und garantieren Leichtgängigkeit.
- Der Spannbereich wird in das Dichtband eingepreßt und ist somit noch viele Jahre nach dem Einbau im Boden sichtbar.
- Alle Produkte sind standardmäßig mit EPDM Dichtungen für Trinkwasser ausgestattet, sind aber auf Wunsch auch mit NBR Dichtungen für Gas (DIN DVGW geprüft) oder Viton Dichtungen erhältlich.
- Die Dichtungen haben eine wabenförmige Struktur und sind an den Enden abgeschrägt.
- Regelmäßige Tests garantieren die Qualität



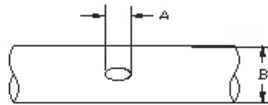
ERMITTLUNG DER RICHTIGEN MAXI...

Anbei eine Übersicht, für welche Dimensionen eine ein-, zwei- oder dreiteilige gebounifix Maxi verwendet werden sollte.

BEREICH, ABSCHNITTE	MAXI 1 (EINTEILIG)	MAXI 2 (ZWEITEILIG)	MAXI 3 (DREITEILIG)
48– 87	X		
88–269	X	X	
270–350	X	X	X
351–835		X	X
836–970			X

... IN DER RICHTIGEN BAULÄNGE:

Zur Ermittlung der passenden Baulänge der Reparaturschelle addieren Sie das Maß der Beschädigung (A) mit dem Durchmesser des Rohre (B). Bei PE-Rohren fügen Sie 50% des Wertes zu der Summe hinzu.



TEMPERATUREN: Wasser bis 90°C, Gas -5 bis + 50 °C

DRUCKSTUFEN:

Die zulässigen Druckstufen variieren in Abhängigkeit von Rohrart, Rohraußendurchmesser, Beschädigung und der Verwendung ein- oder mehrteiliger Dichtbänder.

Folgende Richtwerte sind daher zu Grunde zu legen:

ROHRAUSSEN-Ø IN MM	DRUCKSTUFE (BAR)	
	WASSER	GAS
MAXI 1 (einteiliges Dichtband)		
48–102	16	5
106–230	16	4
237–350	10	3

ROHRAUSSEN-Ø IN MM	DRUCKSTUFE (BAR)	
	WASSER	GAS
MAXI 2 (zweiteiliges Dichtband)		
88–282	16	4
295–510	10	3
510–530	6	-

ROHRAUSSEN-Ø IN MM	DRUCKSTUFE (BAR)	
	WASSER	GAS
MAXI 3 (dreiteiliges Dichtband)		
270–460	10	3
475–630	6	2

ROHRAUSSEN-Ø IN MM	DRUCKSTUFE (BAR)	
	WASSER	GAS
MAXI 3 (dreiteiliges Dichtband)		
654–780	4	-
813–1000	2	-

BAULÄNGE / BOLZEN:

BAULÄNGE [MM]	ANZAHL / BOLZEN
150	2
200	2
300	3
400	4
500	5

BAULÄNGE [MM]	ANZAHL / BOLZEN
600	6
700	7
800	8
900	9
1000	10

MAXI 1 - EINTEILIGES EDELSTAHLDICHTBAND

**EASY
GRIP**

BAULÄNGE 150 MM, MIT ZWEI BOLZEN



DN	BAULÄNGE [MM]	ROHRABMESSUNGEN [MM]	ARTIKEL-NR.
40	150	48 – 55	51.03.048055.15
	150	52 – 59	51.03.052059.15
50	150	60 – 67	51.03.060067.15
	150	67 – 74	51.03.067074.15
65	150	70 – 77	51.03.070077.15
	150	73 – 80	51.03.073080.15
	150	76 – 85	51.03.076085.15
	150	82 – 90	51.03.082090.15
80	150	87 – 95	51.03.087095.15
	150	90 – 98	51.03.090098.15
	150	95 – 105	51.03.095105.15
	150	98 – 108	51.03.098108.15
	150	102 – 112	51.03.102112.15
100	150	106 – 116	51.03.106116.15
	150	108 – 118	51.03.108118.15
	150	113 – 123	51.03.113123.15
	150	118 – 128	51.03.118128.15
	150	120 – 131	51.03.120131.15
125	150	125 – 135	51.03.125135.15
	150	132 – 144	51.03.132144.15
	150	135 – 145	51.03.135145.15
150	150	140 – 152	51.03.140152.15
	150	151 – 161	51.03.151161.15
	150	159 – 170	51.03.159170.15
	150	165 – 176	51.03.165176.15
	150	167 – 177	51.03.167177.15
	150	170 – 182	51.03.170182.15

Alle Produkte sind standardmäßig mit EPDM-Dichtungen für Trinkwasser ausgestattet. Ein Ausstatten mit NBR-Dichtungen für Wasser und Gas ist ohne Aufpreis möglich. Die Artikelnummern beginnen dann mit 50.

MAXI 1 - EINTEILIGES EDELSTAHLDICHTBAND

EASY
GRIP

BAULÄNGE 200 MM, MIT ZWEI BOLZEN

DN	BAULÄNGE [MM]	ROHRABMESSUNGEN [MM]	ARTIKEL-NR.
40	200	48-55	51.03.048055.20
	200	52-59	51.03.052059.20
50	200	60-67	51.03.060067.20
	200	67-74	51.03.067074.20
65	200	70-77	51.03.070077.20
	200	73-80	51.03.073080.20
	200	76-85	51.03.076085.20
	200	82-90	51.03.082090.20
80	200	87-95	51.03.087095.20
	200	90-98	51.03.090098.20
	200	95-105	51.03.095105.20
	200	98-108	51.03.098108.20
	200	102-112	51.03.102112.20
	200	106-116	51.03.106116.20
100	200	108-118	51.03.108118.20
	200	113-123	51.03.113123.20
	200	118-128	51.03.118128.20
	200	120-131	51.03.120131.20
	200	125-135	51.03.125135.20
125	200	132-144	51.03.132144.20
	200	135-145	51.03.135145.20
	200	140-152	51.03.140152.20
150	200	151-161	51.03.151161.20
	200	159-170	51.03.159170.20
	200	165-176	51.03.165176.20
	200	167-177	51.03.167177.20
	200	170-182	51.03.170182.20
	200	174-184	51.03.174184.20
	200	176-186	51.03.176186.20
	200	180-191	51.03.180191.20
	200	186-196	51.03.186196.20
175	200	193-203	51.03.193203.20
	200	200-212	51.03.200212.20
	200	209-220	51.03.209220.20
200	200	215-225	51.03.215225.20
	200	219-230	51.03.219230.20



Alle Produkte sind standardmäßig mit EPDM-Dichtungen für Trinkwasser ausgestattet. Ein Ausstatten mit NBR-Dichtungen für Wasser und Gas ist ohne Aufpreis möglich. Die Artikelnummern beginnen dann mit 50.

MAXI 1 - EINTEILIGES EDELSTAHLDICHTBAND

**EASY
GRIP**

BAULÄNGE 300 MM, MIT DREI BOLZEN



DN	BAULÄNGE [MM]	ROHRABMESSUNGEN [MM]	Artikel-Nr.
50	300	60 – 67	51.03.060067.30
	300	67 – 74	51.03.067074.30
65	300	70 – 77	51.03.070077.30
	300	73 – 80	51.03.073080.30
	300	76 – 85	51.03.076085.30
	300	82 – 90	51.03.082090.30
80	300	87 – 95	51.03.087095.30
	300	90 – 98	51.03.090098.30
	300	95 – 105	51.03.095105.30
	300	98 – 108	51.03.098108.30
	300	102 – 112	51.03.102112.30
	300	106 – 116	51.03.106116.30
100	300	108 – 118	51.03.108118.30
	300	113 – 123	51.03.113123.30
	300	118 – 128	51.03.118128.30
	300	120 – 131	51.03.120131.30
	300	125 – 135	51.03.125135.30
125	300	132 – 144	51.03.132144.30
	300	135 – 145	51.03.135145.30
	300	140 – 152	51.03.140152.30
150	300	151 – 161	51.03.151161.30
	300	159 – 170	51.03.159170.30
	300	165 – 176	51.03.165176.30
	300	167 – 177	51.03.167177.30
	300	170 – 182	51.03.170182.30
	300	174 – 184	51.03.174184.30
	300	176 – 186	51.03.176186.30
	300	180 – 191	51.03.180191.30
175	300	186 – 196	51.03.186196.30
	300	193 – 203	51.03.193203.30
	300	200 – 212	51.03.200212.30
200	300	209 – 220	51.03.209220.30
	300	215 – 225	51.03.215225.30
	300	219 – 230	51.03.219230.30
	300	222 – 233	51.03.222233.30
	300	228 – 240	51.03.228240.30
	300	232 – 242	51.03.232242.30
	300	237 – 247	51.03.237247.30
	300	239 – 249	51.03.239249.30
	300	243 – 253	51.03.243253.30
	300	250 – 260	51.03.250260.30
	300	252 – 262	51.03.252262.30
	300	261 – 271	51.03.261271.30
	300	266 – 276	51.03.266276.30
250	300	270 – 280	51.03.270280.30
	300	273 – 284	51.03.273284.30
	300	280 – 293	51.03.280293.30
	300	290 – 300	51.03.290300.30
	300	300 – 310	51.03.300310.30
	300	310 – 320	51.03.310320.30

Alle Produkte sind standardmäßig mit EPDM-Dichtungen für Trinkwasser ausgestattet. Ein Ausstatten mit NBR-Dichtungen für Wasser und Gas ist ohne Aufpreis möglich. Die Artikelnummern beginnen dann mit 50.

MAXI 1 - EINTEILIGES EDELSTAHLDICHTBAND

EASY
GRIP

BAULÄNGE 400 MM, MIT VIER BOLZEN



DN	BAULÄNGE [MM]	ROHRABMESSUNGEN [MM]	ARTIKEL-NR.
65	400	73 - 80	51.03.073080.40
	400	76 - 85	51.03.076085.40
	400	82 - 90	51.03.082090.40
80	400	87 - 95	51.03.087095.40
	400	90 - 98	51.03.090098.40
	400	95 - 105	51.03.095105.40
	400	98 - 108	51.03.098108.40
	400	102 - 112	51.03.102112.40
	400	106 - 116	51.03.106116.40
100	400	108 - 118	51.03.108118.40
	400	113 - 123	51.03.113123.40
	400	118 - 128	51.03.118128.40
	400	120 - 131	51.03.120131.40
	400	125 - 135	51.03.125135.40
125	400	132 - 144	51.03.132144.40
	400	135 - 145	51.03.135145.40
	400	140 - 152	51.03.140152.40
150	400	151 - 161	51.03.151161.40
	400	159 - 170	51.03.159170.40
	400	165 - 176	51.03.165176.40
	400	167 - 177	51.03.167177.40
	400	170 - 182	51.03.170182.40
	400	174 - 184	51.03.174184.40
	400	176 - 186	51.03.176186.40
	400	180 - 191	51.03.180191.40
175	400	186 - 196	51.03.186196.40
	400	193 - 203	51.03.193203.40
	400	200 - 212	51.03.200212.40
200	400	209 - 220	51.03.209220.40
	400	215 - 225	51.03.215225.40
	400	219 - 230	51.03.219230.40
	400	222 - 233	51.03.222233.40
	400	228 - 240	51.03.228240.40
	400	232 - 242	51.03.232242.40
	400	237 - 247	51.03.237247.40
	400	239 - 249	51.03.239249.40
	400	243 - 253	51.03.243253.40
	400	250 - 260	51.03.250260.40
	400	252 - 262	51.03.252262.40
	400	261 - 271	51.03.261271.40
	400	266 - 276	51.03.266276.40
	250	400	270 - 280
400		273 - 284	51.03.273284.40
400		280 - 293	51.03.280293.40
400		290 - 300	51.03.290300.40
400		300 - 310	51.03.300310.40
400		310 - 320	51.03.310320.40
300	400	315 - 326	51.03.315326.40
	400	320 - 330	51.03.320330.40
	400	325 - 335	51.03.325335.40
	400	334 - 346	51.03.334346.40
	400	340 - 350	51.03.340350.40
	400	350 - 360	51.03.350360.40

Alle Produkte sind standardmäßig mit EPDM-Dichtungen für Trinkwasser ausgestattet. Ein Ausstatten mit NBR-Dichtungen für Wasser und Gas ist ohne Aufpreis möglich. Die Artikelnummern beginnen dann mit 50.

MAXI 1 - EINTEILIGES EDELSTAHLDICHTBAND

EASY GRIP

BAULÄNGE 500 MM, MIT FÜNF BOLZEN

DN	BAULÄNGE [MM]	ROHRABMESSUNGEN [MM]	ARTIKEL-NR.
100	500	108 – 118	51.03.108118.50
	500	113 – 123	51.03.113123.50
	500	118 – 128	51.03.118128.50
	500	120 – 131	51.03.120131.50
	500	125 – 135	51.03.125135.50
125	500	132 – 144	51.03.132144.50
	500	135 – 145	51.03.135145.50
	500	140 – 152	51.03.140152.50
150	500	151 – 161	51.03.151161.50
	500	159 – 170	51.03.159170.50
	500	165 – 176	51.03.165176.50
	500	167 – 177	51.03.167177.50
	500	170 – 182	51.03.170182.50
	500	174 – 184	51.03.174184.50
	500	176 – 186	51.03.176186.50
	500	180 – 191	51.03.180191.50
175	500	186 – 196	51.03.186196.50
	500	193 – 203	51.03.193203.50
	500	200 – 212	51.03.200212.50
200	500	209 – 220	51.03.209220.50
	500	215 – 225	51.03.215225.50
	500	219 – 230	51.03.219230.50
	500	222 – 233	51.03.222233.50
	500	228 – 240	51.03.228240.50
	500	232 – 242	51.03.232242.50
	500	237 – 247	51.03.237247.50
	500	239 – 249	51.03.239249.50
	500	243 – 253	51.03.243253.50
	500	250 – 260	51.03.250260.50
	500	252 – 262	51.03.252262.50
	500	261 – 271	51.03.261271.50
	500	266 – 276	51.03.266276.50
250	500	270 – 280	51.03.270280.50
	500	273 – 284	51.03.273284.50
	500	280 – 293	51.03.280293.50
	500	290 – 300	51.03.290300.50
	500	300 – 310	51.03.300310.50
300	500	310 – 320	51.03.310320.50
	500	315 – 326	51.03.315326.50
	500	320 – 330	51.03.320330.50
	500	325 – 335	51.03.325335.50
	500	334 – 346	51.03.334346.50
	500	340 – 350	51.03.340350.50
	500	350 – 360	51.03.350360.50

MAXI 1 - EINTEILIGES EDELSTAHLDICHTBAND

EASY GRIP



BAULÄNGE 600 MM, MIT SECHS BOLZEN



DN	BAULÄNGE [MM]	ROHRABMESSUNGEN [MM]	ARTIKEL-NR.
200	600	215 - 225	51.03.215225.60
	600	219 - 230	51.03.219230.60
	600	222 - 233	51.03.222233.60
	600	228 - 240	51.03.228240.60
	600	232 - 242	51.03.232242.60
	600	237 - 247	51.03.237247.60
	600	239 - 249	51.03.239249.60
	600	243 - 253	51.03.243253.60
	600	250 - 260	51.03.250260.60
	600	252 - 262	51.03.252262.60
	600	261 - 271	51.03.261271.60
	600	266 - 276	51.03.266276.60
	250	600	270 - 280
600		273 - 284	51.03.273284.60
600		280 - 293	51.03.280293.60
600		290 - 300	51.03.290300.60
600		300 - 310	51.03.300310.60
600		310 - 320	51.03.310320.60
300	600	315 - 326	51.03.315326.60
	600	320 - 330	51.03.320330.60
	600	325 - 335	51.03.325335.60
	600	334 - 346	51.03.334346.60
	600	340 - 350	51.03.340350.60
	600	350 - 360	51.03.350360.60

Alle Produkte sind standardmäßig mit EPDM-Dichtungen für Trinkwasser ausgestattet. Ein Ausstatten mit NBR-Dichtungen für Wasser und Gas ist ohne Aufpreis möglich. Die Artikelnummern beginnen dann mit 50.
Lieferzeit auf Anfrage.

UNIFIX MAXI 2 - ZWEITEILIGES EDELSTAHLDICHTBAND



BAULÄNGE 200 MM, MIT ZWEI BOLZEN



DN	BAULÄNGE [MM]	ROHRABMESSUNGEN [MM]	ARTIKEL-NR.
80	200	88 – 110	51.04.088110.20
	200	100 – 120	51.04.100120.20
100	200	108 – 128	51.04.108128.20
	200	112 – 134	51.04.112134.20
	200	120 – 140	51.04.120140.20
125	200	133 – 156	51.04.133156.20
	200	138 – 160	51.04.138160.20
150	200	158 – 180	51.04.158180.20
	200	165 – 185	51.04.165185.20
	200	168 – 190	51.04.168190.20
	200	176 – 196	51.04.176196.20
175	200	190 – 210	51.04.190210.20
	200	195 – 217	51.04.195217.20
200	200	210 – 230	51.04.210230.20
	200	216 – 238	51.04.216238.20
	200	225 – 246	51.04.225246.20
	200	230 – 250	51.04.230250.20

BAULÄNGE 300 MM, MIT DREI BOLZEN

DN	BAULÄNGE [MM]	ROHRABMESSUNGEN [MM]	ARTIKEL-NR.
80	300	88 – 110	51.04.088110.30
	300	100 – 120	51.04.100120.30
100	300	108 – 128	51.04.108128.30
	300	112 – 134	51.04.112134.30
	300	120 – 140	51.04.120140.30
125	300	133 – 156	51.04.133156.30
	300	138 – 160	51.04.138160.30
150	300	158 – 180	51.04.158180.30
	300	165 – 185	51.04.165185.30
	300	168 – 190	51.04.168190.30
	300	176 – 196	51.04.176196.30
175	300	190 – 210	51.04.190210.30
	300	195 – 217	51.04.195217.30
200	300	210 – 230	51.04.210230.30
	300	216 – 238	51.04.216238.30
	300	225 – 246	51.04.225246.30
	300	230 – 250	51.04.230250.30
	300	238 – 260	51.04.238260.30
	300	250 – 271	51.04.250271.30
	300	269 – 289	51.04.269289.30
250	300	273 – 293	51.04.273293.30
	300	282 – 302	51.04.282302.30
	300	295 – 315	51.04.295315.30

UNIFIX MAXI 2 - ZWEITEILIGES EDELSTAHLDICHTBAND

EASY GRIP



BAULÄNGE 300 MM, MIT DREI BOLZEN

DN	BAULÄNGE [MM]	ROHRABMESSUNGEN [MM]	ARTIKEL-NR.
300	300	314 - 335	51.04.314335.30
	300	322 - 344	51.04.322344.30
	300	337 - 358	51.04.337358.30
350	300	347 - 368	51.04.347368.30
	300	365 - 385	51.04.365385.30



BAULÄNGE 400 MM, MIT VIER BOLZEN

DN	BAULÄNGE [MM]	ROHRABMESSUNGEN [MM]	ARTIKEL-NR.
80	400	88 - 110	51.04.088110.40
	400	100 - 120	51.04.100120.40
100	400	108 - 128	51.04.108128.40
	400	112 - 134	51.04.112134.40
	400	120 - 140	51.04.120140.40
125	400	133 - 156	51.04.133156.40
	400	138 - 160	51.04.138160.40
150	400	158 - 180	51.04.158180.40
	400	165 - 185	51.04.165185.40
	400	168 - 190	51.04.168190.40
	400	176 - 196	51.04.176196.40
175	400	190 - 210	51.04.190210.40
	400	195 - 217	51.04.195217.40
200	400	210 - 230	51.04.210230.40
	400	216 - 238	51.04.216238.40
	400	225 - 246	51.04.225246.40
	400	230 - 250	51.04.230250.40
	400	238 - 260	51.04.238260.40
	400	250 - 271	51.04.250271.40
	400	269 - 289	51.04.269289.40
	400	273 - 293	51.04.273293.40
250	400	282 - 302	51.04.282302.40
	400	295 - 315	51.04.295315.40
	400	314 - 335	51.04.314335.40
300	400	322 - 344	51.04.322344.40
	400	337 - 358	51.04.337358.40
	400	347 - 368	51.04.347368.40
350	400	365 - 385	51.04.365385.40
	400	382 - 402	51.04.382402.40
	400	396 - 420	51.04.396420.40
	400	410 - 430	51.04.410430.40
400	400	420 - 440	51.04.420440.40



Alle Produkte sind standardmäßig mit EPDM-Dichtungen für Trinkwasser ausgestattet. Ein Ausstatten mit NBR-Dichtungen für Wasser und Gas ist ohne Aufpreis möglich. Die Artikelnummern beginnen dann mit 50. Lieferzeit auf Anfrage.

MAXI 2 - ZWEITEILIGES EDELSTAHLDICHTBAND

EASY
GRIP

BAULÄNGE 500 MM, MIT FÜNF BOLZEN

DN	BAULÄNGE [MM]	ROHRABMESSUNGEN [MM]	ARTIKEL-NR.
80	500	88 – 110	51.04.088110.50
	500	100 – 120	51.04.100120.50
100	500	108 – 128	51.04.108128.50
	500	112 – 134	51.04.112134.50
	500	120 – 140	51.04.120140.50
125	500	133 – 156	51.04.133156.50
	500	138 – 160	51.04.138160.50
150	500	158 – 180	51.04.158180.50
	500	165 – 185	51.04.165185.50
	500	168 – 190	51.04.168190.50
	500	176 – 196	51.04.176196.50
175	500	190 – 210	51.04.190210.50
	500	195 – 217	51.04.195217.50
200	500	210 – 230	51.04.210230.50
	500	216 – 238	51.04.216238.50
	500	225 – 246	51.04.225246.50
	500	230 – 250	51.04.230250.50
	500	238 – 260	51.04.238260.50
	500	250 – 271	51.04.250271.50
	500	269 – 289	51.04.269289.50
250	500	273 – 293	51.04.273293.50
	500	282 – 302	51.04.282302.50
	500	295 – 315	51.04.295315.50
300	500	314 – 335	51.04.314335.50
	500	322 – 344	51.04.322344.50
	500	337 – 358	51.04.337358.50
350	500	347 – 368	51.04.347368.50
	500	365 – 385	51.04.365385.50
	500	382 – 402	51.04.382402.50
	500	396 – 420	51.04.396420.50
400	500	410 – 430	51.04.410430.50
	500	420 – 440	51.04.420440.50
	500	435 – 455	51.04.435455.50
	500	450 – 470	51.04.450470.50
450	500	457 – 477	51.04.457477.50
	500	485 – 508	51.04.485508.50
500	500	510 – 530	51.04.510530.50

MAXI 2 - ZWEITEILIGES EDELSTAHLDICHTBAND

EASY
GRIP

BAULÄNGE 600 MM, MIT SECHS BOLZEN



DN	BAULÄNGE [MM]	ROHRABMESSUNGEN [MM]	ARTIKEL-NR.
300	600	314 – 335	51.04.314335.60
	600	322 – 344	51.04.322344.60
	600	337 – 358	51.04.337358.60
350	600	347 – 368	51.04.347368.60
	600	365 – 385	51.04.365385.60
	600	382 – 402	51.04.382402.60
	600	396 – 420	51.04.396420.60
400	600	410 – 430	51.04.410430.60
	600	420 – 440	51.04.420440.60
	600	435 – 455	51.04.435455.60
	600	450 – 470	51.04.450470.60
450	600	457 – 477	51.04.457477.60
	600	485 – 508	51.04.485508.60
500	600	510 – 530	51.04.510530.60

Alle Produkte sind standardmäßig mit EPDM-Dichtungen für Trinkwasser ausgestattet.

Ein Ausstatten mit NBR-Dichtungen für Wasser und Gas ist ohne Aufpreis möglich. Die Artikelnummern beginnen dann mit 50.

Auf Wunsch auch bis 855 mm Rohraußendurchmesser und Baulänge 800 mm erhältlich. Lieferzeit auf Anfrage.

MAXI 3 - DREITEILIGES EDELSTAHLDICHTBAND

EASY
GRIP

BAULÄNGE 300 MM, MIT DREI BOLZEN

DN	BAULÄNGE [MM]	ROHRABMESSUNGEN [MM]	ARTIKEL-NR.
250	300	270 – 300	51.05.270300.30
300	300	310 – 340	51.05.310340.30
	300	335 – 365	51.05.335365.30
350	300	340 – 370	51.05.340370.30
	300	360 – 390	51.05.360390.30
	300	385 – 415	51.05.385415.30
	300	395 – 425	51.05.395425.30
400	300	400 – 430	51.05.400430.30
	300	410 – 440	51.05.410440.30
	300	430 – 460	51.05.430460.30
	300	435 – 465	51.05.435465.30
450	300	440 – 470	51.05.440470.30
	300	460 – 490	51.05.460490.30

BAULÄNGE 400 MM, MIT VIER BOLZEN

DN	BAULÄNGE [MM]	ROHRABMESSUNGEN [MM]	ARTIKEL-NR.
250	400	270 – 300	51.05.270300.40
300	400	310 – 340	51.05.310340.40
	400	335 – 365	51.05.335365.40
350	400	340 – 370	51.05.340370.40
	400	360 – 390	51.05.360390.40
	400	385 – 415	51.05.385415.40
	400	395 – 425	51.05.395425.40
400	400	400 – 430	51.05.400430.40
	400	410 – 440	51.05.410440.40
	400	430 – 460	51.05.430460.40
	400	435 – 465	51.05.435465.40
450	400	440 – 470	51.05.440470.40
	400	460 – 490	51.05.460490.40
	400	475 – 505	51.05.475505.40
500	400	485 – 515	51.05.485515.40

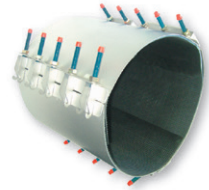
Alle Produkte sind standardmäßig mit EPDM-Dichtungen für Trinkwasser ausgestattet. Ein Ausstatten mit NBR-Dichtungen für Wasser und Gas ist ohne Aufpreis möglich. Die Artikelnummern beginnen dann mit 50. Lieferzeit auf Anfrage.

MAXI 3 - DREITEILIGES EDELSTAHLDICHTBAND

EASY
GRIP

BAULÄNGE 500 MM, MIT FÜNF BOLZEN

DN	BAULÄNGE [MM]	ROHRABMESSUNGEN [MM]	ARTIKEL-NR.
350	500	360-390	51.05.360390.50
	500	385-415	51.05.385415.50
	500	395-425	51.05.395425.50
400	500	400-430	51.05.400430.50
	500	410-440	51.05.410440.50
	500	430-460	51.05.430460.50
	500	435-465	51.05.435465.50
450	500	440-470	51.05.440470.50
	500	460-490	51.05.460490.50
	500	475-505	51.05.475505.50
500	500	485-515	51.05.485515.50
	500	510-540	51.05.510540.50
	500	530-560	51.05.530560.50



BAULÄNGE 600 MM, MIT SECHS BOLZEN

DN	BAULÄNGE [MM]	ROHRABMESSUNGEN [MM]	ARTIKEL-NR.
400	600	435-465	51.05.435465.60
450	600	440-470	51.05.440470.60
	600	460-490	51.05.460490.60
	600	475-505	51.05.475505.60
	600	485-515	51.05.485515.60
500	600	510-540	51.05.510540.60
	600	530-560	51.05.530560.60
	600	535-565	51.05.535565.60
	600	555-585	51.05.555585.60
	600	570-600	51.05.570600.60
	600	585-615	51.05.585615.60
600	600	610-640	51.05.610640.60
	600	620-650	51.05.620650.60
	600	630-660	51.05.630660.60
	600	654-684	51.05.654684.60
	600	702-732	51.05.702732.60
700	600	711-741	51.05.711741.60
	600	747-777	51.05.747777.60
750	600	780-810	51.05.780810.60
	600	813-843	51.05.813843.60
	600	852-882	51.05.852882.60
800	600	864-894	51.05.864894.60
	600	900-930	51.05.900930.60
900	600	925-955	51.05.925955.60
	600	945-975	51.05.945975.60
	600	970-1000	51.05.9701000.60

Alle Produkte sind standardmäßig mit EPDM-Dichtungen für Trinkwasser ausgestattet. Ein Ausstatten mit NBR-Dichtungen für Wasser und Gas ist ohne Aufpreis möglich. Die Artikelnummern beginnen dann mit 50. Lieferzeit auf Anfrage.

MAXI 3 - DREITEILIGES EDELSTAHLDICHTBAND

EASY
GRIP

BAULÄNGE 700 MM, MIT SIEBEN BOLZEN

DN	BAULÄNGE [MM]	ROHRABMESSUNGEN [MM]	ARTIKEL-NR.
400	700	435 – 465	51.05.435465.70
450	700	440 – 470	51.05.440470.70
	700	460 – 490	51.05.460490.70
	700	475 – 505	51.05.475505.70
500	700	485 – 515	51.05.485515.70
	700	510 – 540	51.05.510540.70
	700	530 – 560	51.05.530560.70
	700	535 – 565	51.05.535565.70
	700	555 – 585	51.05.555585.70
	700	570 – 600	51.05.570600.70
600	700	585 – 615	51.05.585615.70
	700	610 – 640	51.05.610640.70
	700	620 – 650	51.05.620650.70
	700	630 – 660	51.05.630660.70
	700	654 – 684	51.05.654684.70
700	700	702 – 732	51.05.702732.70
	700	711 – 741	51.05.711741.70
750	700	747 – 777	51.05.747777.70
	700	780 – 810	51.05.780810.70
800	700	813 – 843	51.05.813843.70
	700	852 – 882	51.05.852882.70
	700	864 – 894	51.05.864894.70
900	700	900 – 930	51.05.900930.70
	700	925 – 955	51.05.925955.70
	700	945 – 975	51.05.945975.70
	700	970 – 1000	51.05.9701000.70

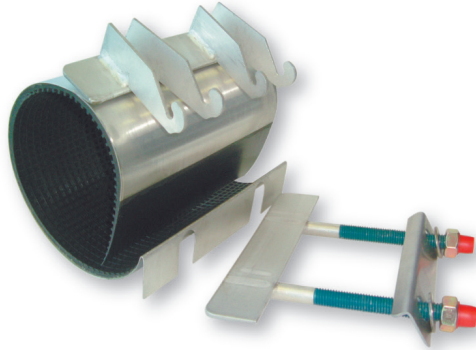
Alle Produkte sind standardmäßig mit EPDM-Dichtungen für Trinkwasser ausgestattet.

Ein Ausstatten mit NBR-Dichtungen für Wasser und Gas ist ohne Aufpreis möglich. Die Artikelnummern beginnen dann mit 50. Lieferzeit auf Anfrage.

GEBOUNIFIX MAXI ALS SLIM-AUSFÜHRUNG

EASY
GRIP

Die Maxi gibt es auch in der folgenden Sonderform.

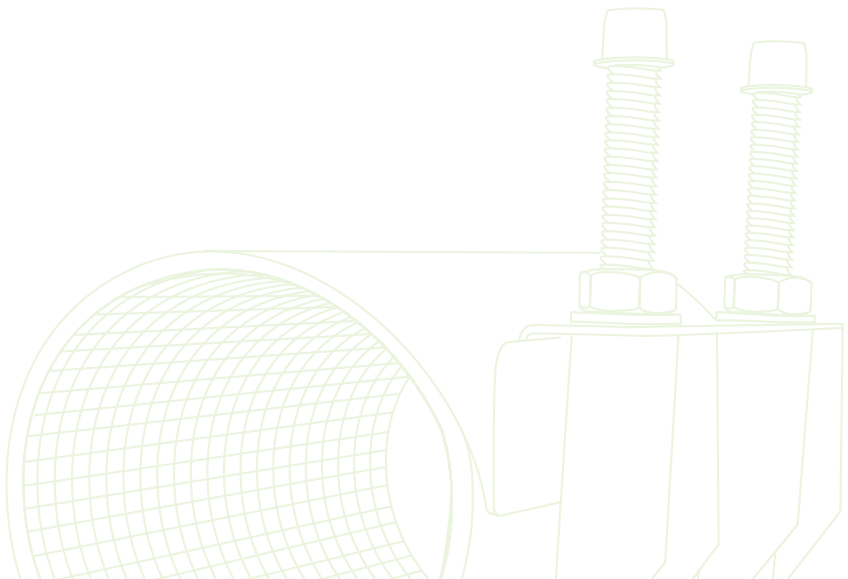


DIE SLIM-VARIANTE

Sie haben bei der Installation ein Platzproblem ?

Bei der Slim können Sie einfach die Platte mit den Befestigungsbolzen aushaken, sodass Sie für die Montage nur noch einen **Spalt von 10 mm** benötigen.

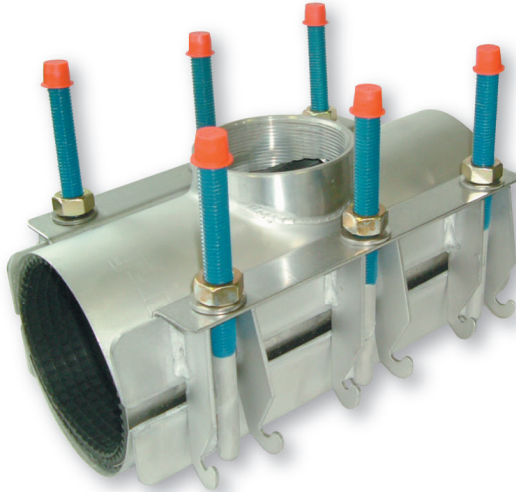
Lieferzeit auf Anfrage.



MAXI MIT UNTERSCHIEDLICHEN ABGÄNGEN

EASY
GRIP

Die ein-, zwei-, oder dreiteilige Maxi ist auch mit unterschiedlichen Abgängen erhältlich, mit Innengewinde, Außengewinde und mit Innen/Außengewinde.



WISSENSWERTES ZU DEN UNIFIX MAXI PRODUKTEN MIT GEWINDEANSCHLUSS

- **Dichtband:** Edelstahl 1.4301 (V2A) ähnlich AISI 304
- **Bolzen:** Edelstahl 1.4301 (V2A) ähnlich AISI 304; die Dimensionen sind – abhängig von den Durchmessern – M12, M14 oder M16.
- **Muttern:** Edelstahl 1.4301 (V2A) ähnlich AISI 304. Größe M12, M14 oder M16. Passiviert, damit die Leichtgängigkeit gewährleistet ist.
- **Brücke:** Edelstahl 1.4301 (V2A) ähnlich AISI 304
- **Brückenplatte:** Edelstahl 1.4301 (V2A) ähnlich AISI 304. Die Brückenplatte ist in die Dichtung einvulkanisiert.
- **Dichtung:** Standardmäßig werden Dichtungen aus EPDM (für Trinkwasser) verwendet, wahlweise erhalten Sie aber auch Dichtungen aus NBR (für Gas). Die Dichtmanschette hat eine wabenförmige Struktur und gewährleistet in Verbindung mit der O-Ring-Dichtung am Abgang eine optimale Abdichtung.
- Nach dem Schweißen werden alle Edelstahl-Teile passiviert, um einen hohen Korrosionsschutz zu erzielen.
- Alle Produkte sind auch erhältlich in V4A-Edelstahl-Qualität.

MAXI MIT UNTERSCHIEDLICHEN ABGÄNGEN

EASY
GRIP

GEWINDEABGÄNGE

Innengewinde: 1/2", 3/4", 1", 1 1/4", 1 1/2", 2", 2 1/2", 3", 4"

Außengewinde: 2 1/2", 3"

Innen-/Außengewinde: 2" innen, 2 1/2" außen



MINDESTENS ERFORDERLICHER ROHRAUSSEN-Ø UND MINDESTENS ERFORDERLICHE BAULÄNGEN BEI GEWINDEABGÄNGEN

GEWINDEANSCHLUSS	MIDDLE BZW. MAXI 1*		MAXI 2	
	ROHRAUSSEN-Ø IN MM	BAULÄNGE IN MM	ROHRAUSSEN-Ø IN MM	BAULÄNGE IN MM
1/2"	40– 44	150	88–110	200
3/4"	48– 55	150	88–110	200
1"	67– 74	150	88–110	200
1 1/4"	82– 89	150	88–110	200
1 1/2"	95–105	150	88–110	200
2"	95–105	150	88–110	200
2 1/2"	108–118	300	108–128	300
3"	–	–	108–128	400
4"	–	–	133–153	400



* Hinweis: Rohraußen-Ø bis 65 mm: Ausführung gebounifix Middle (Baulänge 150 mm) · Rohraußen-Ø ab 65 mm: Ausführung gebounifix Maxi

MAXI MIT FLANSCHABGANG

EASY
GRIP

WISSENSWERTES ZU DEN UNIFIX MAXI PRODUKTEN MIT FLANSCHANSCHLUSS

- Die Flanschausführung ist nur für die zwei- oder dreiteilige Maxi erhältlich und für den Bereich von 88–110 mm bis 768–798 mm. Die Baulängen sind je nach Wunsch in 300, 400, 500, 600, 800 und 1000 mm möglich.
- Die Werkstoffe entsprechen den Angaben der gebounifix MAXI mit Gewindeabgang mit folgendem Zusatz: Informationen zum angeschweißten Flansch: Edelstahl 1.4301 (V2A) ähnlich AISI 304, WIG-geschweißt (Wolfram Inert Gas) auf der Innen- und Außenseite, um die vollständige Verschweißung von Außenkörper und Flansch zu gewährleisten. Die absolute Bauhöhe des Abgangs liegt bei ca. 120 mm bei Flanschen bis DN 150 und beträgt ca. 150 mm bei Flanschen DN 200–DN 300.
- Flanschabgang: Edelstahl 1.4301 (V2A) ähnlich AISI 304, Flansch gemäß DIN EN 1092-1 von DN 50 bis DN 300.
- Nach dem Schweißen werden alle Edelstahl-Teile passiviert, um einen hohen Korrosionsschutz zu erzielen.
- Alle Produkte sind auch in V4A-Edelstahl-Qualität erhältlich.
- Ab Rohraußendurchmesser 545 mm wird standardmäßig eine 3-teilige Maxi geliefert.
- Eine Anfertigung mit nach unten gerichteten Bolzen ist ebenfalls möglich.
- Die Druckstufen variieren je nach Rohraußendurchmesser, verwendeten Materialien und Ausführung des Flansches. Die in der neben stehenden Tabelle aufgeführten Drücke sind daher nur als Richtwerte zu verstehen:
- Dichtungen wahlweise aus EPDM (Trinkwasser) oder NBR (für Gas).

MAXI MIT FLANSCHABGANG FÜR 2- ODER 3-TEILIGE MÖGLICH

EASY
GRIP

ROHRAUSSEN-Ø IN MM	Druckstufe (bar)	
	WASSER	GAS
88-210	16	4
216-410	10	3
420-798	6	2

MINDESTENS ERFORDERLICHER ROHRAUSSEN-Ø UND MINDESTENS ERFORDERLICHE BAULÄNGEN BEI FLANSCHAUFÜHRUNGEN

FLANSCH	ROHRAUSSEN-Ø (MM)	BAULÄNGE	FLANSCHADAPTER
DN 50	88 - 110	300	PN 10 / 16
DN 65	88 - 110	300	PN 10 / 16
DN 80 PLUS	88 - 110	400	PN 10 / 16
DN 80	108 - 128	400	PN 10 / 16
DN 100 PLUS	108 - 128	400	PN 10 / 16
DN 100	133 - 153	400	PN 10 / 16
DN 125	135 - 155	400	PN 10 / 16
DN 150 PLUS	158 - 180	400	PN 10 / 16
DN 150	169 - 189	400	PN 10 / 16
DN 200 PLUS	210 - 230	500	PN 10
DN 200, 8 Löcher	240 - 260	500	PN 10
DN 200, 12 Löcher	240 - 260	500	PN 16
DN 250 PLUS	240 - 260	600	PN 10
DN 250	315 - 325	600	PN 10
DN 300	Auf Anfrage		

PLUS = Beinhaltet eine Edelstahl-Reduzierung für eine kleinere DN-Abmessung. Lieferzeit auf Anfrage.

MAXI 2 (MIT FLANSCHABGANG)

EASY GRIP

DN	ROHRAUSSEN-Ø (MM)	BAULÄNGE [MM]					
		300	400	500	600	800	1000
80	88-110	X	X	X	X		
	100-120	X	X	X	X		
100	108-128	X	X	X	X		
	114-134	X	X	X	X		
	120-140	X	X	X	X		
	130-150	X	X	X	X		
125	133-155	X	X	X	X		
	135-155	X	X	X	X		
	140-160	X	X	X	X		
150	158-180	X	X	X	X		
	165-185	X	X	X	X		
	168-189	X	X	X	X		
	170-190	X	X	X	X		
	176-196	X	X	X	X		
	180-200	X	X	X	X		
175	190-210	X	X	X	X		
	195-217	X	X	X	X		
	205-225	X	X	X	X		
200	210-230	X	X	X	X		
	216-238	X	X	X	X		
	225-246	X	X	X	X		
	230-250	X	X	X	X		
	240-260	X	X	X	X		
225	252-272	X	X	X	X		
	260-280	X	X	X	X		
	269-289	X	X	X	X		
250	273-293	X	X	X	X		
	282-302	X	X	X	X		
	295-315	X	X	X	X		

MAXI 2 (MIT FLANSCHABGANG)

EASY
GRIP

DN	ROHRAUSSEN-Ø [MM]	BAULÄNGE [MM]					
		300	400	500	600	800	1000
300	314-334	X	X	X	X		
	322-344	X	X	X	X		
	335-355	X	X	X	X		
350	347-367		X	X	X		
	350-368		X	X	X		
	360-380		X	X	X		
	365-385		X	X	X	X	
	382-402		X	X	X	X	
	396-420		X	X	X	X	
	404-424		X	X	X	X	
400	410-430		X	X	X	X	
	420-440			X	X	X	
	435-455			X	X	X	
	468-488			X	X	X	
500	485-505			X	X	X	
	527-547				X	X	
	545-575				X	X	
	568-598				X	X	
600	588-618				X	X	
	610-640				X	X	X
	628-658				X	X	X
	648-678					X	X
	668-698					X	X
	688-718					X	X
700	708-738					X	X
	728-758					X	X
750	748-778					X	X
	768-798					X	X

WISSENSWERTES ZU DEN GEBOUNIFIX HALTEBRÜCKEN

Mit Hilfe dieser Brücken können Sie nicht kraftschlüssige Rohrverbindungen gegen Auszug sichern.

GEBOUNIFIX HALTEBRÜCKEN

BOLZEN:

Edelstahl 1.4301 (V2A) ähnlich AISI 304; M16

EDELSTAHLBRÜCKE:

Edelstahl 1.4301 (V2A) ähnlich AISI 304

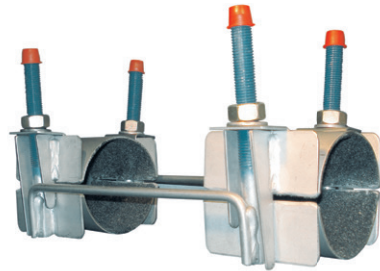
GEWINDEMUTTERN:

Edelstahl 1.4301 (V2A) ähnlich AISI 304. Größe M16, passiviert

EDELSTAHLBAND + SEITENLEISTEN:

Edelstahl 1.4301 (V2A) ähnlich AISI 304

- Nach dem Schweißen werden alle Edelstahl-Teile passiviert, um einen optimalen Korrosionsschutz zu gewährleisten.
- Auch erhältlich in V4A-Edelstahl-Qualität
- Innenbeschichtung des Edelstahlbandes: Auf der Innenseite ist das Edelstahlband mit einer Anti-Rutschfolie beklebt (ähnlich Schleifpapier). Dadurch werden die Rohre fest fixiert und selbst dünnwandige Rohre nehmen keinen Schaden.
- Erhältlich sind die Haltebrücken von DN 100 bis DN 600
- Baulängen und genaue Abmaße auf Anfrage
- Anfertigungen auf speziellen Kundenwunsch
- Da es sich bei diesem Produkt um eine Sonderanfertigung handelt, ist keine Retoure möglich



MAXI BOX S

**EASY
GRIP**

Die **wirtschaftlichste** Reparaturbox aller Zeiten.
Neun verschiedene Größen an gebounifix Maxi Edelstahl dichtbändern für alle Rohrarten von 60 mm bis 170 mm Rohraußen-Ø

GEEIGNET FÜR

STAHLROHR | GUSSROHR | DUKTILES GUSSROHR | FASERZEMENTROHR

PE-ROHR | PVC-ROHR

KALTWASSERBEREICH

WISSENSWERTES ZUR UNIFIX MAXI BOX S

In dieser Reparaturbox finden Sie neun unterschiedliche Reparaturschellen (**alle in Baulänge 200 mm**) für unterschiedliche Rohre von DN 50 bis DN 150. Welche Rohrarten mit welchen Abmessungen mit den Dichtbändern abgedeckt werden, finden Sie in der unten aufgeführten Tabelle.

ACHTUNG: Die neun Edelstahlbänder sind nicht miteinander kombinierbar.

GEWICHT: 22 kg

ABMESSUNGEN DER BOX: 600 x 400 x 230 mm

BOLZEN: Edelstahl 1.4301 (V2A) ähnlich AISI 304; M14

BRÜCKENPLATTE: Edelstahl 1.4301 (V2A) ähnlich AISI 304, in die Dichtung einvulkanisiert

DICHTUNG: Wahlweise mit EPDM Dichtungen für Trinkwasser, oder NBR Dichtungen für Gas ausgestattet



Art.-Nr.: 50.03.20.1
(mit NBR-Dichtung)

Art.Nr.: 51.03.20.1
(mit EPDM-Dichtung)



ROHRAUSSEN-Ø (MM-)	DRUCKSTUFE (BAR-)	
	WASSER	GAS
48- 95	16	5
88-170	16	4

ARTIKEL-NR.
50.03.20.1 (mit NBR-Dichtungen)
51.03.20.1 (mit EPDM-Dichtungen)

INHALT MAXI BOX S
Edelstahlbänder gebounifix Maxi
• 1 Stück MAXI 60 – 67 mm
• 1 Stück MAXI 70 – 77 mm
• 1 Stück MAXI 82 – 90 mm
• 1 Stück MAXI 90 – 98 mm
• 1 Stück MAXI 98 – 108 mm
• 1 Stück MAXI 108 – 118 mm
• 1 Stück MAXI 118 – 128 mm
• 1 Stück MAXI 132 – 144 mm
• 1 Stück MAXI 159 – 170 mm

MAXI 1	DN NENN-WEITE	ZOLL	FASERZEMENTROHRE							
			GUSSEISEN	STAHL	PVC	PN 2,5	PN 6	PN 10	PN 12,5 KAL.	PN 12,5 UNKAL.
			ROHRAUSSEN-Ø (MM)							
60 – 67	50	2	66	60,3	63	-	-	-	-	-
70 – 77	60	-	77	70,0	-	-	-	-	-	-
	65	2 1/2	-	76,1	75	-	-	-	-	-
82 – 90	65	2 1/2	82	-	-	-	-	-	83	85
	70	-	87	-	-	-	-	-	-	-
90 – 98	80	3	98	88,9	90	-	-	98	-	-
	98 – 108	80	3	-	-	-	-	-	100	104
	90	-	108	101,6	-	-	-	-	-	-
108 – 118	100	4	118	108 / 114,3	110	-	-	-	-	-
118 – 128	100	4	-	-	-	-	118	120	124	130
132 – 144	125	-	144	133 / 139,7	140	-	-	-	-	-
159 – 170	125	-	-	-	-	-	-	-	-	159
	150	6	170	159 / 168,3	160	168	-	-	-	-

MAXI BOX L

Die **flexibelste** Reparaturbox aller Zeiten.

44 verschiedene Reparaturmöglichkeiten mit gebounifix Edelstahl Dichtbändern für alle Rohrarten von 48 mm bis 359 mm Rohraußendurchmesser.

GEEIGNET FÜR

STAHLROHR | GUSSROHR | DUKTILES GUSSROHR | FASERZEMENTROHR

PE-ROHR | PVC-ROHR

KALTWASSERBEREICH

WISSENSWERTES ZUR MAXI BOX L

Dieses Reparatur-Set besteht aus insgesamt 20 Dichtbändern und den dazugehörigen Spannplatten.

ABMESSUNGEN BOX: 800 x 600 x 600 mm

Mit diesem „Baukastensystem“ kann man Reparaturen an Rohrleitungen mit einem Durchmesser von 48–359 mm ausführen. Jedes Dichtband kann allein verwendet werden, oder aber an ein anderes Dichtband angehängt werden, so dass man ein-, zwei- oder dreiteilige Dichtbänder erhält. Das Prinzip hierbei ist also, die verschiedenen Dichtbänder so miteinander zu kombinieren, dass der gerade gewünschte Rohraußendurchmesser abgedichtet werden kann.

DIE BAULÄNGE DER SCHELLEN BETRÄGT GENERELL 300 MM.

BOLZEN: Edelstahl 1.4301 (V2A) ähnlich AISI 304, M14

SPANNPLATTEN: Edelstahl 1.4301 (V2A) ähnlich AISI 304

DICHTUNG: Die Dichtungen haben eine wabenförmige Struktur und abgeschrägte Enden und sind wahlweise aus EPDM für Trinkwasser oder NBR für Gas erhältlich.

DRUCKSTUFEN: Die Druckstufen variieren je nach Anzahl der verwendeten Elemente und sind weiter abhängig von den unterschiedlichen Rohraußendurchmessern.

Die Werte in der angegebenen Tabelle sind daher nur als Richtwerte zu verstehen:

ROHRAUSSEN-Ø (MM)	DRUCKSTUFE (BAR)	
	WASSER	GAS
48–95	16	5
88–282	16	4
282–359	10	3

ARTIKEL-NR.

50.03.30.1

(mit NBR-Dichtungen)

51.03.30.1

(mit EPDM-Dichtungen)

INZELTEILE BOX

ABSCHNITTE	BAULÄNGE	ROHRAUSSEN-Ø (MM)	ART.-NR.
1	300	48– 55	51.03.30.1.1
2	300	52– 59	51.03.30.1.2
3	300	60– 67	51.03.30.1.3
4	300	70– 77	51.03.30.1.4
5	300	82– 90	51.03.30.1.5
6	300	90– 98	51.03.30.1.6
7	300	102–112	51.03.30.1.7
8	300	118–128	51.03.30.1.8

INHALT MAXI BOX L

Edelstahlbänder gebounifix Maxi

- 3 Stück MAXI 48 – 55 mm (Abschnitt 1)
- 3 Stück MAXI 52 – 59 mm (Abschnitt 2)
- 3 Stück MAXI 60 – 67 mm (Abschnitt 3)
- 3 Stück MAXI 70 – 77 mm (Abschnitt 4)
- 3 Stück MAXI 82 – 90 mm (Abschnitt 5)
- 3 Stück MAXI 90 – 98 mm (Abschnitt 6)
- 1 Stück MAXI 102 – 112 mm (Abschnitt 7)
- 1 Stück MAXI 118 – 128 mm (Abschnitt 8)

Spannplatten:

- Je 5 Spannplatten mit 8 verschiedenen Krümmungsradien



Art.-Nr.: 50.03.30.1
(mit NBR-Dichtung)

Art.Nr.: 51.03.30.1
(mit EPDM-Dichtung)

MONTAGEANLEITUNG UND ZUSATZINFORMATIONEN

EASY GRIP



Und so funktioniert es:

- Rohraußendurchmesser des beschädigten Rohres messen.
- Mittels Tabelle die geeignete Kombination von Edelstahldichtbändern und Spannplatten auswählen (die Kombinationstabelle liegt jeder Box bei)

Für kleinere Rohraußendurchmesser verwendet man die Dichtbänder einzeln.

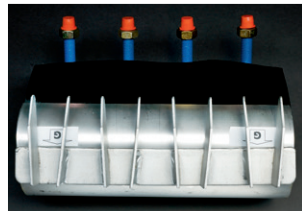
Größere Rohraußendurchmesser können durch die Kombination mehrerer Dichtbänder abgedeckt werden.

Alle Dichtbänder haben eine Baulänge von 300 mm, mit vier Befestigungsbolzen.

Die Spannplatten gibt es mit unterschiedlichen Krümmungsradien. Diese müssen natürlich auf den jeweiligen Rohraußendurchmesser ausgelegt sein, den man reparieren möchte.

Daher liegen die Spannplatten gesondert bei und sind nicht, wie sonst, in die Dichtmanschette einvakuiert. Bei der „Vormontage“ werden die Spannplatten eingeklebt.

- Kombinierte Schelle nach Montageanleitung zusammenfügen und montieren – fertig!
- Alle Komponenten der Maxi Box L können einzeln nachbestellt werden.



ROHRAUSSEN-Ø (MM)	ABSCHNITTE	SPANNPLATTEN	ROHRAUSSEN-Ø (MM)	ABSCHNITTE	SPANNPLATTEN
48– 55	1	D	188–208	6 + 6	2 x K
52– 59	2	D	188–218	3 + 2 + 2	3 x K
60– 67	3	E	194–224	3 + 3 + 2	3 x K
70– 77	4	E	195–215	7 + 5	2 x K
82– 90	5	G	200–230	3 + 3 + 3	3 x K
90– 98	6	G	201–231	7 + 6	2 x K
102–112	7	I	210–240	4 + 3 + 3	3 x K
106–126	1 + 1	2 x H	217–237	8 + 6	2 x L
112–132	2 + 1	2 x I	220–250	4 + 4 + 3	3 x L
118–128	8	I	230–250	8 + 7	2 x L
118–138	2 + 2	2 x I	230–260	4 + 4 + 4	3 x L
124–144	3 + 2	2 x J	243–273	5 + 4 + 4	3 x L
130–150	3 + 3	2 x J	256–286	5 + 5 + 4	3 x L
140–160	4 + 3	2 x J	269–299	5 + 5 + 5	3 x L
150–170	4 + 4	2 x J	275–305	6 + 5 + 5	3 x L
163–183	5 + 4	2 x K	281–311	6 + 6 + 5	3 x L
164–194	1 + 1 + 1	3 x K	287–317	6 + 6 + 6	3 x L
170–200	2 + 1 + 1	3 x K	288–318	7 + 5 + 5	3 x L
176–196	5 + 5	2 x K	294–324	7 + 6 + 5	3 x L
176–206	2 + 2 + 1	3 x K	300–330	7 + 6 + 6	3 x L
182–202	6 + 5	2 x K	316–346	8 + 6 + 6	3 x L
182–212	2 + 2 + 2	3 x K	329–359	8 + 7 + 6	3 x L

MAXI BOX XL

Die **großartigste** Reparaturbox aller Zeiten. Fünf verschiedene Größen der gebounifix Maxi Edelstahl-dichtbändern für Reparaturen an unterschiedlichen Rohrwerkstoffen von 90 – 669 mm Rohraußen-Ø

GEEIGNET FÜR

STAHLROHR | GUSSROHR | DUKTILES GUSSROHR | FASERZEMENTROHR

PE-ROHR | PVC-ROHR

KALTWASSERBEREICH

WISSENSWERTES ZUR UNIFIX MAXI BOX XL

Indem Sie die einzelnen, in der gebounifix Maxi Box XL befindlichen Abschnitte miteinander verbinden, können Sie verschiedene Rohraußendurchmesser reparieren.

Alle Abschnitte (A – E) können aber auch einzeln für den jeweils vorgesehenen Spannungsbereich eingesetzt werden.

Abmessungen Box: 800 x 600 x 600 mm

Die Baulänge der Dichtbänder beträgt generell 400 mm.

Tipp: Mit dem Inhalt von zwei Maxi XL Boxen könnten Sie auch Reparaturen bis zu einem Rohraußendurchmesser von 1086 mm durchführen. Die Box ist für eine doppelte Bestückung ausgelegt.

Werkstoffe: Dichtbänder, Bolzen (M16): Edelstahl 1.4301 (V2A) ähnlich AISI 304

Dichtung: Die Dichtungen haben eine wabenförmige Struktur, abgeschrägte Enden und sind wahlweise aus **EPDM** für Trinkwasser oder **NBR** für Gas erhältlich.

Druckstufen: Die Druckstufen variieren je nach Anzahl der verwendeten Elemente und sind weiter abhängig von den unterschiedlichen Rohraußendurchmessern.

Die Werte in der angegebenen Tabelle sind daher nur als Richtwerte zu verstehen:

ROHRAUSSEN-Ø (MM)	DRUCKSTUFE (BAR)	
	WASSER	GAS
213– 282	16	4
282– 460	10	3
460– 630	6	2
630– 813	4	1
813–1086	2	0,5

ARTIKEL-NR.
50.03.40.1 (mit NBR-Dichtungen)
51.03.40.1 (mit EPDM-Dichtungen)



INHALT MAXI BOX XL
Edelstahlbänder gebounifix Maxi
• 1 Stück MAXI 90 – 98 mm (Abschnitt A)
• 1 Stück MAXI 111 – 121 mm (Abschnitt B)
• 1 Stück MAXI 131 – 141 mm (Abschnitt C)
• 1 Stück MAXI 160 – 170 mm (Abschnitt D)
• 1 Stück MAXI 190 – 200 mm (Abschnitt E)

ZUSATZINFORMATIONEN ZUR MAXI BOX XL

Und so funktioniert es:

Rohraußendurchmesser des beschädigten Rohres messen.

Mittels Tabelle (liegt der Box bei) die geeignete Kombination von Edelstahldichtbändern auswählen und ineinander hängen.



BEREICHE BEI "EINFACHER" AUSSTATTUNG MIT DICHTBÄNDERN

BEREICH / ROHR-Ø (MM)	ABSCHNITTE
213-233	A + B
233-253	A + C
253-273	B + C
264-284	A + D
284-304	B + D
294-314	A + E
304-324	C + D
314-334	B + E
335-355	C + E
354-384	A + B + C
386-416	A + B + D
406-436	A + C + D
416-446	A + B + E
426-456	B + C + D
436-466	A + C + E
456-486	B + C + E
467-497	A + D + E
487-517	B + D + E
508-538	C + D + E
527-567	A + B + C + D
558-598	A + B + C + E
589-629	A + B + D + E
609-649	A + C + D + E
629-669	B + C + D + E

BEREICHE BEI "DOPPELTER" AUSSTATTUNG MIT DICHTBÄNDERN

BEREICH / ROHR-Ø (MM)	ABSCHNITTE
694-744	E + E + B + A + A
728-778	E + E + C + B + A
796-846	E + E + D + C + B
816-866	E + E + D + C + C
894-954	E + E + D + C + B + A
928-988	E + E + D + D + B + A
982-1042	E + E + D + D + C + C
1026-1086	E + E + D + C + C + B + A

DIMENSIONSTABELLE FÜR DRUCKROHRE

ROHRARTEN DN	STAHLGEWIN- DEROHR	STAHL- SIEBEROHR	STAHL MIT FL MANTEL	EDELSTAHL	GRAUGUSS PN 8/16	DUKILES GUSS
40	48,3	51,0	51,9	48,3	56,0	56,0
50	60,3	57,0	63,9	60,3	66,0	66,0
65	76,1	70,0	79,7	76,1	77,0	82,0
80	88,9	88,9	92,5	88,9	98,0	98,0
100	114,3	108,0	117,5	114,3	118,0	118,0
125	139,7	133,0	144,0	139,7	144,0	144,0
150	168,3	159,0	168,3	168,3	170,0	170,0
200	219,1	216,0	219,1	219,1	222,0	222,0
250	273,0	267,0	273,0	273,0	274,0	274,0
300	323,9	318,0	323,9	323,9	326,0	326,0
350	355,6	368,0	360,0		378,0	378,0
400	406,4	419,0	410,8		429,0	429,0
450	457,0		461,4		480,0	480,0
500	508,0		513,0		532,0	532,0
			564,0		583,0	
600	610,0		615,0		634,0	635,0
			665,0			
700	711,0		716,0		738,0	738,0
			767,0			
800	813,0		819,0		842,0	842,0
			870,0			
900	914,0		920,0		945,0	945,0
1000	1016,0		1022,0		1048,0	1048,0

DIMENSIONSTABELLE FÜR DRUCKROHRE

ROHRARTEN DN	PE	PVC	PE-Xa	FASERZEMENTROHRE			
				PN 10	PN 10	PN 12,5	PN 12,5
				KAL.	UNKAL.	KAL.	UNKAL.
40	50,0	50,0	50,0				
50	63,0	63,0	63,0				
65	75,0	75,0	75,0			83,0	85,0
80	90,0	90,0	90,0	98,0	102,0	100,0	104,0
100	110,0	110,0	110,0	120,0	128,0	124,0	130,0
	125,0	125,0	125,0				
125	140,0	140,0	140,0	149,0	154,0	153,0	159,0
150	160,0	160,0	160,0	178,0	184,0	182,0	190,0
	180,0	180,0	180,0				
200	200,0	200,0	200,0	234,0	243,0	240,0	252,0
	225,0	225,0	225,0				
250	250,0	250,0	250,0	286,0	288,0	296,0	308,0
	280,0	280,0	280,0				
300	315,0	315,0	315,0	342,0	346,0	352,0	368,0
350	355,0	355,0	355,0	400,0	404,0	410,0	428,0
400	400,0	400,0	400,0	456,0	460,0	470,0	488,0
450	450,0	450,0	450,0	510,0		524,0	546,0
500	500,0	500,0	500,0	564,0		582,0	606,0
	560,0	560,0	560,0				
600	630,0	630,0	630,0	678,0		698,0	726,0
700	710,0	710,0	710,0		792,0		
800	800,0	800,0	800,0				
900	900,0	900,0	900,0				
1000	1000,0	1000,0	1000,0		1126,0		



SO FINDEN SIE DIE RICHTIGE ARTIKELNUMMER

Alle von GEBO vergebene Artikelnummern sind „sprechend“, das heißt, dass alle Artikelnummern genaue Auskunft über die Ausführung, die Dimension und die Beschaffenheit des jeweiligen Produktes geben. Die Artikelnummern sind wie ein Baukastensystem aufgebaut, anbei ein Beispiel:

ANHAND DER ARTIKELNUMMER IST FOLGENDES ERKENNBAR:

51	Edelstahldichtband aus V2A mit EPDM-Dichtung
06	Typ Maxi, einteilig, mit Innengewindeabgang
120131	für einen Rohraußendurchmesser von 120–131 mm
20	in Baulänge 200 mm
5	mit einem Gewindeabgang in 1 ½"

HIERAUS SETZT SICH SODANN FOLGENDE ARTIKELNUMMER ZUSAMMEN:

51 . 06 . 120131 . 20 . 5

BEISPIEL: ARTIKELNUMMERAUFBAU EINER MINI

- ① Edelstahldichtband aus V2A mit EPDM-Dichtung
- ② Typ Mini
- ③ für Rohraußen-Ø von bis: 21–25 mm
- ④ Baulänge: 100 mm

51 . 01 . 021025 . 10

BEISPIEL: ARTIKELNUMMERAUFBAU EINER MAXI

- ① Edelstahldichtband aus V2A mit EPDM-Dichtung
- ② Typ Maxi 1 mit Innengewinde
- ③ für Rohraußen-Ø von bis: 82–89 mm
- ④ Baulänge 150 mm
- ⑤ Gewindeabgang: 1"

51 . 06 . 082089 . 15 . 3

SO FINDEN SIE DIE RICHTIGE ARTIKELNUMMER



WERKSTOFFDICHTUNG ①		VERSCHIEDENEN TYPEN ②		ROHR-DIMENSION ③	BAULÄNGE ④		GEWINDE-ANSCHLUSS ⑤	
50	V2A mit NBR	01	Mini	***** von*** bis***	06	60 mm	1	1/2"
51	V2A mit EPDM	02	Middle		10	100 mm	2	3/4"
52	V2A mit Viton	03	Maxi 1		15	150 mm	3	1"
56	Slim mit NBR	04	Maxi 2		20	200 mm	4	1 1/4"
57	Slim mit EPDM	05	Maxi 3		30	300 mm	5	1 1/2"
58	Slim mit Viton	06	Maxi 1 (Innengewinde)		40	400 mm	6	2"
59	V4A mit NBR	07	Maxi 2 (Innengewinde)		50	500 mm	7	2 1/2"
60	V4A mit EPDM	08	Maxi 3 (Innengewinde)		60	600 mm	8	3"
61	V4A mit Viton	09	Maxi 1 (Außengewinde)		70	700 mm	9	4"
		10	Maxi 2 (Außengewinde)					
		11	Maxi 3 (Außengewinde)					
		12	Maxi 1 (Innen-/Außengewinde)					
		13	Maxi 2 (Innen-/Außengewinde)					
		14	Maxi 3 (Innen-/Außengewinde)					
		15	Maxi 2 (Flanschabgang)					
		16	Maxi 3 (Flanschabgang)					
		19	Haltebrücken					
		21	Anbohrsättel					

FLANSCH-ANSCHLUSS ⑤

a	DN 50
b	DN 65
c	DN 80 Plus
d	DN 80
e	DN 100 Plus
f	DN 100
g	DN 125
h	DN 150 Plus
i	DN 150
j	DN 200 Plus
k	DN 200
l	DN 250

Bei gebounifix ohne Gewinde- oder Flansch-Abgänge entfällt die grün gekennzeichnete Stelle.

MINI

Edelstahl-Dichtschellen (Baulängen 60 und 100 mm)

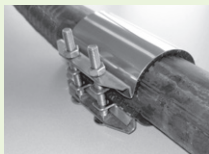
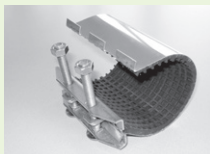
VORBEREITUNG

1. Reinigen Sie das Rohr um die Schadenstelle herum von Verschmutzungen.
2. Vergewissern Sie sich, dass der Rohraußendurchmesser dem angegebenen Spannbereich der Dichtschelle entspricht.
3. Gummimanschette und Rohr sollten mit Seifenlauge angefeuchtet werden (Mischverhältnis 1:5 Seife : Wasser).
4. Drehen Sie die Muttern an den Gewindebolzen bis zum Gewindeende zurück.

MONTAGESCHRITTE

1. Ziehen Sie die Edelstahlbrücke hoch und öffnen Sie die Schelle.
2. Biegen Sie die Dichtschelle um das Rohr und haken Sie die Edelstahlbrücke wieder ein. Achten Sie bitte darauf, dass die Schadenstelle größtmöglich durch die Dichtmanschette abgedeckt wird.
(Der Abstand zwischen dem äußeren Rand der Beschädigung und dem Außenrand der Dichtschelle darf 2 cm pro Seite nicht unterschreiten)
Hinweis: Die oben genannten Arbeitsgänge können auch neben der Reparaturstelle erfolgen, so dass die fertig montierte Dichtschelle erst nachträglich über die Beschädigung geschoben wird.
3. Ziehen Sie die Muttern gleichmäßig mit einem Drehmoment von **20 Nm** an.
Nach ungefähr 15–20 Minuten die Muttern mit einem Drehmoment von ebenfalls **20 Nm** nachziehen.

Nach erfolgter Reparatur muss eine Druckprüfung durchgeführt werden.



MAXI

EASY
GRIP

Montageanleitung zur gebounifix Maxi mit Easygrip-Funktion

VORBEREITUNG

1. Reinigen Sie das Rohr um die Schadenstelle herum von Verschmutzungen.
2. Vergewissern Sie sich, dass der Rohraußendurchmesser dem angegebenen Spannungsbereich der Dichtschelle entspricht.
3. Gummimanschette und Rohr sollten mit Seifenlauge angefeuchtet werden.
Mischungsverhältnis (1:5 Seife:Wasser)



MONTAGESCHRITTE

1. Mutttern bis zu den roten Gewindegewindeschutzkappen zurückdrehen (nicht ganz abdrehen). Ziehen Sie die Edelstahlbrücke hoch und biegen Sie die Schelle auseinander. Platzieren Sie die Schelle über dem Rohr (Foto 1).
2. Haken Sie die Brücke in die Easygrip-Aussparung der Seitenstege (Foto 2). Ziehen Sie danach die Brücke weiter hoch, so dass die Brücke auf den Enden der Seitenstege aufliegt (Foto 3).
3. Nehmen Sie einen Maulschlüssel und legen Sie diesen in die Easygrip-Aussparung der Seitenstege (Foto 4). Greifen Sie gleichzeitig den Maulschlüssel und den unteren Steg der Schelle und ziehen Sie diese zusammen. Sie können die Brücke nun ganz leicht zu ihrer entgeltigen Position hochziehen. Die Mutttern können nun ganz leicht von Hand angedreht werden. Achten Sie darauf, dass die Gummimanschette sauber auf dem Rohr anliegt.
4. Nehmen Sie den Maulschlüssel aus der Easygrip Aussparung und drehen Sie die Mutttern gleichmäßig handfest. Drehen Sie nun die Mutttern mit einem Drehmomentschlüssel gleichmäßig fest – bei **M12 und M14 bis 70 Nm** und **120 Nm für M16 für Stahl-, Guss- und Faserzementleitungen**. Für **PVC-Leitungen** darf der Anzugsmoment nur **ca. 50 Nm** betragen. Nach einer Wartezeit von ca. 15–20 Minuten die Mutttern nochmal mit dem selben Drehmoment anziehen. Für **PE-Rohr** beachten Sie bitte folgende Angaben:
Überprüfen Sie noch einmal, ob die Baulänge der Schelle richtig berechnet ist (Baulängenberechnung siehe Seite 8)! Nach dem ersten handfesten Anziehen der Mutttern werden die Mutttern mit einem Drehmoment von **70 Nm** bei **M12** und **M14**, und **120 Nm** bei **M16** angezogen. Danach 15 Minuten warten und noch einmal mit dem vorgeschriebenen Drehmoment anziehen. Nach einer erneuten Wartezeit von 15 Minuten noch einmal anziehen. Falls möglich, nach 24 Stunden Wartezeit die Mutttern noch einmal mit dem vorgeschriebenen Drehmoment nachziehen.
5. Für mehrteilige Reparaturschellen und/oder Reparaturschellen mit Gewinde- oder Flanschabgang kann nach dem selben Prinzip vorgegangen werden. Bei den mehrteiligen Varianten ist es nicht nötig, mehr als eine Seite der Schelle zu öffnen.



ACHTUNG!

1. Sorgen Sie dafür, dass sich zwischen Rohr und der Edelstahlschelle keine Verunreinigungen befinden.
2. Trotz der teflonbeschichteten Bolzen und der passivierten Mutttern muss der Verschluss so sauber wie möglich gehalten werden, um ein Festfressen der Mutttern und Bolzen zu verhindern.
3. Die Montageschritte 1 bis 3 können auch neben der Schadenstelle ausgeführt werden. Danach kann die vormontierte Schelle nachträglich über die beschädigte Stelle geschoben und gemäß Schritt 4 fixiert werden.

