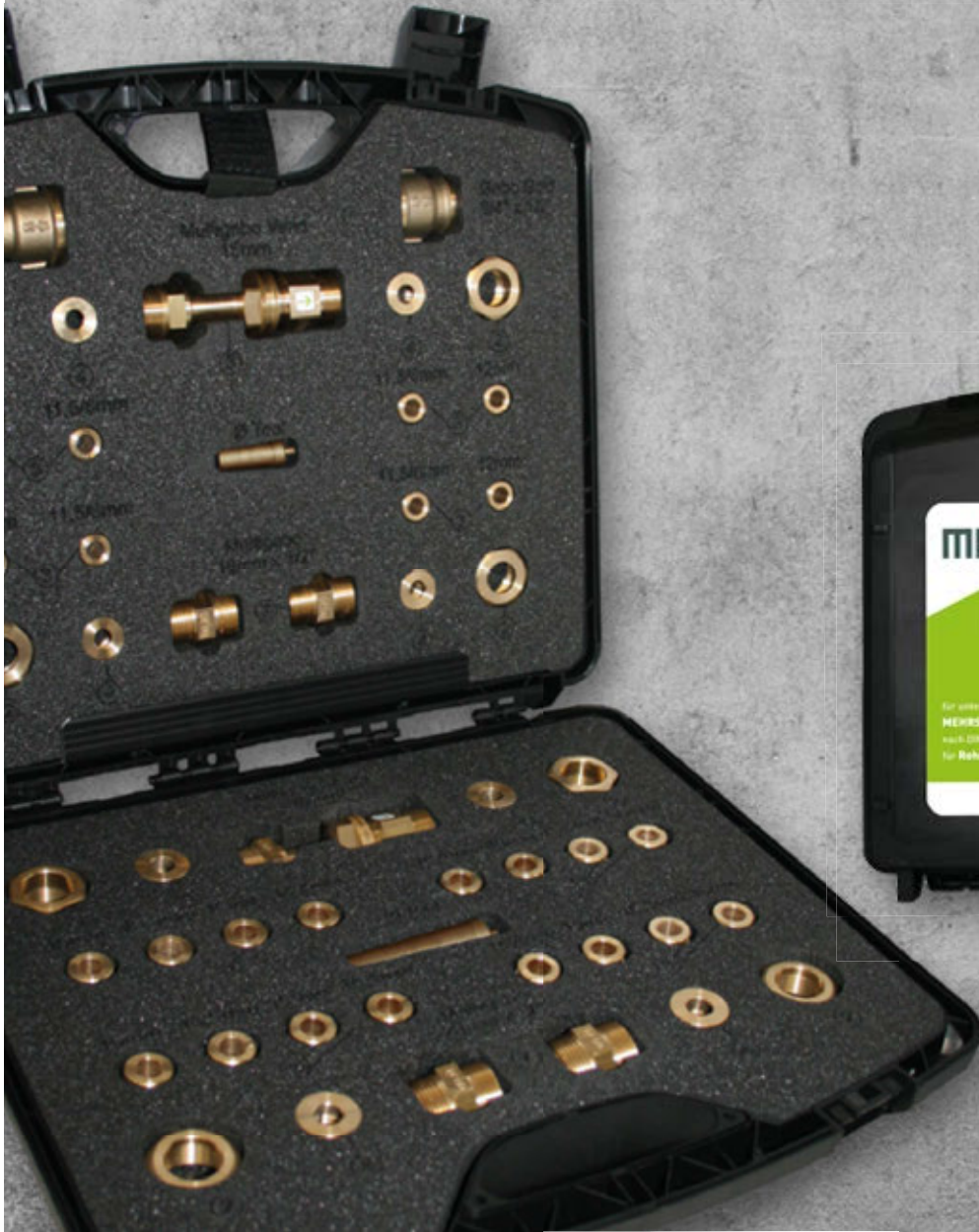


gebo
FITS BETTER!



KOFFERSORTIMENT 2024



better. easier. faster

Seit über 80 Jahren widmet sich GEBO einer klaren Vision: Die Arbeit der Installateure durch intelligente Lösungen zu verbessern, zu vereinfachen und zu beschleunigen.

Unser Anspruch ist es, hochwertige und langlebige Systeme anzubieten, die effizientes und effektives Arbeiten ermöglichen.

Wir setzen Maßstäbe in der Entwicklung, Produktion und dem Verkauf von Systemen für Rohrverbindungen und -reparaturen, spezialisiert auf Stahl-, Polyethylen-, Kupfer- und Mehrschichtenverbundrohre. Täglich kommen unsere Produkte europaweit im öffentlichen, privaten und industriellen Bereich zum Einsatz.

Unsere Lösungen sind darauf ausgerichtet, den Installateuren die besten Werkzeuge an die Hand zu geben und deshalb steht GEBO für Qualität und Zuverlässigkeit.

Entdecken Sie die gesamte Produktpalette unter
www.gebo.de

multigebo REPARATURKOFFER



Für unterschiedliche Mehrschichtverbundrohre nach DIN 16836 und DIN EN ISO 21003 (TYP M) für Rohr-Außendurchmesser 16 und 20 mm

Artikel-Nr.: 14.320.35.1620

INHALT

1 x Multigebo mit Längenausgleich 20 x 20 mm *

2 x Multigebo mit Außengewinde 20 mm x 3/4" **

4 x Stützkörper für Innendurchmesser 14,4 mm

4 x Stützkörper für Innendurchmesser 15,0 mm

4 x Stützkörper für Innendurchmesser 15,5 mm

4 x Stützkörper für Innendurchmesser 16,0 mm

1 x Messdorn für Innendurchmesser von Mehrschichtverbundrohren mit Außendurchmesser 20 mm

2 x Messing-Reduziermuffen 1/2" x 3/4"

1 x Multigebo mit Längenausgleich 16 x 16 mm *

2 x Multigebo mit Außengewinde 16 mm x 1/2" **

4 x Stützkörper für Innendurchmesser 11,5/11,6 mm

4 x Stützkörper für Innendurchmesser 12,0 mm

1 x Messdorn für Innendurchmesser von Mehrschichtverbundrohren mit Außendurchmesser 16 mm

* mit zwei Überwurfmutter und zwei Klemmhülsen

** mit einer Überwurfmutter und einer Klemmhülse



mit Längenausgleich für Verbindungen oder Reparaturen

mit Außengewinde für Reduzierungen, Übergänge oder Erweiterungen

DIE multigeboX

Vorteile

- | Zeitersparnis
- | Minimaler Platzbedarf durch Längenausgleich
- | Langzeiteinsatz geprüft und zugelassen
- | Höchste Flexibilität
- | Einfache Montage
- | Einbau in Wand und Boden



Artikel-Nr.: 14.320.35.2526



1x

25/26 x 25/26 mm



Artikelnummer und Beschreibung	VE
14.320.02.25KIT	
Multigebo 25/26 mm x 25/26 mm mit Längenausgleich	1
Stützkörper 19,6 mm	2
Stützkörper 20,0 mm	2
Klemmhülsen 25,0 mm	2
Klemmhülsen 26,0 mm	2
Messdorn zum Messen des Innendurchmessers	1



2x

25/26 MM X 1"



Artikelnummer und Beschreibung	VE
14.320.00.25KIT	
Multigebo 25/26 mm x 1" mit Außengewinde	1
Stützkörper 19,6 mm	1
Stützkörper 20,0 mm	1
Klemmhülsen 25,0 mm	1
Klemmhülsen 26,0 mm	1
Messdorn zum Messen des Innendurchmessers	1

multigebo

GEWINDE-SET



Inhalt:

Je 2 Stück Multigebo mit Gewinde für Rohraußendurchmesser **16**, **20**, und **25** mm



Artikel-Nr.: 14.320.35.1625

2x

16 MM x 1/2"

Artikelnummer und Beschreibung	VE
14.320.00.16KIT	
Multigebo 16 mm x 1/2" mit Außengewinde	1
Stützkörper 11,5 - 16,6 mm	1
Stützkörper 12,0 mm	1
Klemmhülsen 16,0 mm	1
Messdorn zum Messen des Innendurchmessers	1



2x

20 MM x 3/4"

Artikelnummer und Beschreibung	VE
14.320.00.20KIT	
Multigebo 20 mm x 3/4" mit Außengewinde	1
Stützkörper 14,4 mm	1
Stützkörper 15,0 mm	1
Stützkörper 15,5 mm	1
Stützkörper 16,0 mm	1
Klemmhülse 20,0 mm	1
Messdorn zum Messen des Innendurchmessers	1

2x

25/26 MM X 1"

Artikelnummer und Beschreibung	VE
14.320.00.25KIT	
Multigebo 25/26 mm x 1" mit Außengewinde	1
Stützkörper 19,6 mm	1
Stützkörper 20,0 mm	1
Klemmhülsen 25,0 mm	1
Klemmhülsen 26,0 mm	1
Messdorn zum Messen des Innendurchmessers	1

minigebo KOFFER



MINIGEBO

EINFACHE INSTALLATION.

Der Adapter ist auf den Einbau mit Hilfe eines Innensechskant-Schlüssels oder geeigneten Bit-Schraubendrehers ausgelegt. Die Arbeit mit sperrigen Press-, Wasserpumpenzangen o.ä. wird hinfällig. So können die Kompaktadapter bequem, platzsparend und handlich über zwei Schrauben am Kopf der minigebo festgezogen werden.

DIE VORTEILE AUF DEN PUNKT.

- Keine langwierigen & nervenzehrenden Reparaturarbeiten an Heizkörpern und Trinkwasserleitungen mehr
- Reparatur an eng verbauten Wasserleitungen wird problemlos ermöglicht
- Kein Schweißen oder Gewindeschneiden
- Geeignet für den Einsatz in Wand und Boden
- Für Kaltwasser bis +25° C und Heißwasser bis +70° C
- Druckstufe 10 bar



Artikel-Nr.: 01.300.35.00

KOFFERINHALT

- je 2 x minigebo Messing 1/2", 3/4" und 1"
- 6 x minigebo Messing vernickelt 1/2"
- Innensechskant-Schlüssel Größe 3 für minigebo 1/2" und 3/4", Größe 4 für minigebo 1"

MINIGEBO mit Außengewinde

Anzahl	Artikel-Nr.	Material	Einsatzbereich	Rohr außen-Ø in mm	Gewindeanschluss ISO 7/1
2	01.303.00.01	Messing		21,3	1/2"
2	01.303.00.02	Messing		26,9	3/4"
2	01.303.00.03	Messing		33,7	1"
6	01.304.00.01	Vernickelt		21,3	1/2"

MAS, Serie 313: Die Problemlöser für heißes und kaltes Trinkwasser!

Artikel-Nr.: 313001



- | Die perfekte Lösung für heißes und kaltes Trinkwasser
- | Der perfekte Übergang von Stahlrohr auf andere Rohrarten
- | Die Alternative zu verzinkten Werkstoffen bei ungünstiger Wasserbeschaffenheit
- | Für Reparaturen im Bestand von heißwasserführenden Trinkwasserleitungen aus verzinktem Stahl geeignet
- | Messing-Werkstoff gemäß Positivliste UBA
- | Dichtung DVGW-zertifiziert für kaltes und heißes Trinkwasser (UBA-Elastomerleitlinie, DVGW W 270 und DIN EN 681-1)

KOFFERINHALT:

Messing-Verschraubungen mit Außengewinde

Menge	Bezeichnung	Art.Nr.
2	MAS 1/2"	01.313.00.01
2	MAS 3/4"	01.313.00.02
2	MAS 1"	01.313.00.03

gebomessing

Typ **MAS**
Baureihe 313



FÜR

Stahlrohre (DIN EN 10255)

Medien: Trinkwasser und Heizwasser

Temperaturen: Trinkwasser-eignung bis 85 °C; Heizwasser bis 95 °C

Druckstufen: PN 10 (bis 80 °C) und PN 6 (bis 95 °C)



Artikel-Nr.: 29620011



Der **Waterstopper-Koffer** mit 17 wasserdichten Argumenten gegen Löcher, Risse und poröse Stellen;
von **10 mm Kupferrohr** bis **118 mm Abwasserrohr**...

KOFFERINHALT: 17 Dichtbänder & Dichtschellen



9 Unifix Minis

Jeweils in 60 mm lang für folgende Rohraußen-Ø:
21-25, 26-30, 33-37, 42-45, 48-51, 60-64, 69-73, 74-80, 87-93 mm.

Zum Abdichten von wasserführenden Leitungen aus:
Stahlrohr, Siederrohr, Bleirohr, Edelstahlrohr, Kupferrohr,
auch kurzfristig für PE- und Kunststoffverbundrohr geeignet



1 Unifix Middle

Für den Rohraußen-Ø 108-118 mm

Zum Abdichten von wasserführenden Leitungen aus:
Stahlrohr, Gussrohr, duktilem Gussrohr, Faserzementrohr, PE- und PVC-Rohr



7 Messingdichtschellen

Für folgende Größen: 10, 12, 14, 15, 16, 18, 22 mm

Zur dauerhaften Reparatur von wasserführenden Edelstahl- und Kupferleitungen (bei Kaltwasser auch unter Putz einsetzbar!)

gebounifix Mini Box Plus

KOFFERINHALT:

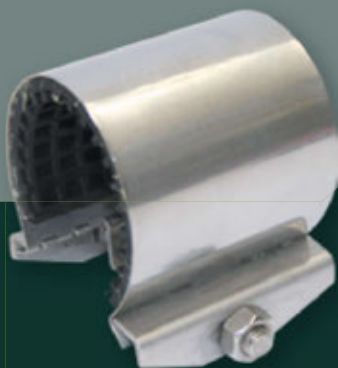
je 1 **Unifix-Mini** in 60 mm Baulänge:
21–25 mm, 26–30 mm, 33–37 mm,
42–45 mm, 48–51 mm, sowie

je 1 **Messingdichtschelle** in
15 mm und 18 mm



Artikel-Nr.: 51.01.06.2

5x



Eine Dichtschelle für alle Rohrarten ...

Stahlrohr – Siederohr – Edelstahlrohr – Kupferrohr

und für die kurzfristige Reparatur von kaltwasserführendem:
PE-Rohr – PVC-Rohr – Kunststoffverbundrohr

Zum Abdichten von Löchern, Rissen und porösen Stellen
in wasserführenden Leitungen

... plus zwei Messingdichtschellen für Kupferrohr oder Edelstahlrohr mit Außendurchmesser in 15 mm und 18 mm

Zum Abdichten von Löchern und Rissen,
verursacht durch mechanische Beschädigungen
in Wasserleitungen

Zum Abdichten von Korrosionslöchern
in Wasserleitungen

Zum Abdichten von Druckluftleitungen
(nur bei ölfreiem Druckluft)

2x



polygebo PVC Set



Das **Polygebo-Set** eignet sich für die **Instandsetzung von PVC-Rohren** in den Anwendungsbereichen **Trinkwasser** und **Heizung**.

8-teiliges Polygebo-Set Artikel-Nr.: 16331010000

10-teiliges Polygebo-Set Artikel-Nr.: 16331020000



8-TEILIGES POLYGEBO-SET 20-40

Erhältlich ist das Set mit jeweils zwei polygebo-Klemmverbindern für die Rohraußendurchmesser **20, 25, 32** und **40** mm.

20 mm Art.-Nr. 16331000120

25 mm Art.-Nr. 16331000225

32 mm Art.-Nr. 16331000332

40 mm Art.-Nr. 16331000440

10-TEILIGES POLYGEBO-SET 16-32

Erhältlich ist das Set mit jeweils zwei polygebo-Klemmverbindern für die Rohraußendurchmesser **16** und **32** mm und je drei Klemmverbinder in **20** und **25** mm.

16 mm Art.-Nr. 16331000116

20 mm Art.-Nr. 16331000120

25 mm Art.-Nr. 16331000225

32 mm Art.-Nr. 16331000332

gebounifix Maxi Box

Die großartigste Reparaturbox der Reihe

5 verschiedene Größen **gebounifix Edelstahldichtbänder** für Reparaturen an unterschiedlichen Rohrwerkstoffen von **90 mm bis 669 mm** Rohraußendurchmesser –

EINFACH RIESIG!

Wissenswertes auf einen Blick

- | Alle Dichtbänder in Baulänge 400 mm aus V2A Edelstahl mit jeweils 4 teflonbeschichteten Edelstahlbolzen und wahlweise einer Dichtung aus NBR oder EPDM
- | Mit Hilfe der Easygrip-Funktion können die Edelstahlbänder extrem leicht montiert werden
- | Die Box bietet genug Platz, um weitere fünf Dichtbänder aufzubewahren. Mit dieser „Doppelausstattung“ können sogar Reparaturen an Rohren bis zu einem Rohraußendurchmesser von 1086 mm durchgeführt werden!
- | Ist ein Edelstahldichtband aus der Maxi Box XL verbraucht, kann es einzeln nachbestellt werden...
- | Medium: Wasser oder Gas

Und so funktioniert es

- | Rohraußendurchmesser des beschädigten Rohres messen
- | Mittels Tabelle (in jeder Box enthalten) die geeignete Kombination an Edelstahlbändern auswählen und ineinander hängen
- | Gemäß Montageanleitung montieren – fertig!



KOFFERINHALT:

mit EPDM – für Wasser Artikelnummer 51.03.40.3	Inhalt
Maxi 90 - 98 mm (Abschnitt A)	1 Stück
Maxi 111 - 121 mm (Abschnitt B)	1 Stück
Maxi 131-141 mm (Abschnitt C)	1 Stück
Maxi 160 - 170 mm (Abschnitt D)	1 Stück
Maxi 190 - 200 mm (Abschnitt E)	1 Stück

mit NBR – für Gas Artikelnummer 50.03.40.3	Inhalt
Maxi 90 - 98 mm (Abschnitt A)	1 Stück
Maxi 111 - 121 mm (Abschnitt B)	1 Stück
Maxi 131-141 mm (Abschnitt C)	1 Stück
Maxi 160 - 170 mm (Abschnitt D)	1 Stück
Maxi 190 - 200 mm (Abschnitt E)	1 Stück

Artikel-Nr.:
51.03.40.3 (mit EPDM - für Wasser)
50.03.40.3 (mit NBR - für Gas)

