



## POLYGEBO PVC

FÜR PVC-C ROHR  
GEMÄSS DIN 8079/8080, SDR 9  
BAUREIHE 331

JETZT  
AUCH FÜR  
PP-R/PP-RCT  
ROHR GEMÄSS  
DIN 8077/8078,  
SDR9



### GRÖSSEN UND ABMESSUNGEN FÜR SDR 9

Artikel-Nummer	Rohr außen-Ø x Wandstärke in mm	Anschluss-gewinde R nach DIN EN 10226-1 bzw. ISO 7/1	Einbaumaße Verschraubung Länge/Eckenmaß/SW in mm	Länge Stützhülse in mm
16331000116	16 x 1,8/2,0	1/2"	55 / 35 / 30	45
16331000120	20 x 2,3	1/2"	61 / 47 / 41	60
16331000225	25 x 2,8	3/4"	71 / 53 / 46	65
16331000332	32 x 3,6	1"	83 / 64 / 55	70
16331000440	40 x 4,5	1 1/4"	89 / 75 / 65	75
16331000550	50 x 5,6	1 1/2"	98 / 81 / 70	80

Mehr Infos  
benötigt?



### GEBO Armaturen GmbH

Gold-Zack-Str. 7-9  
D-40822 Mettmann

T. +49 (0) 21 04 / 80 033-0  
E. info@gebo.de

Jetzt **polygebo** entdecken  
unter: [www.gebo.de](http://www.gebo.de)



M1057-00\_01/2024

# polygebo

## MESSING- KLEMMVERBINDER MIT STÜTZHÜLSE



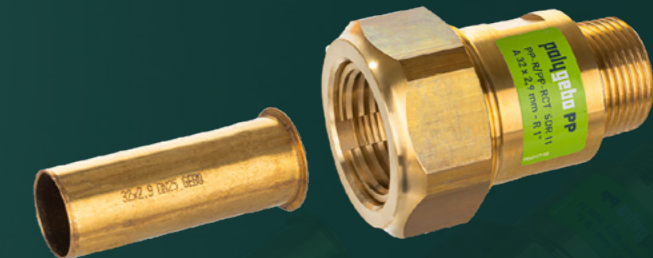
ZUR REPARATUR  
VON PP ODER PVC  
ROHREN

BETTER.EASIER.FASTER.



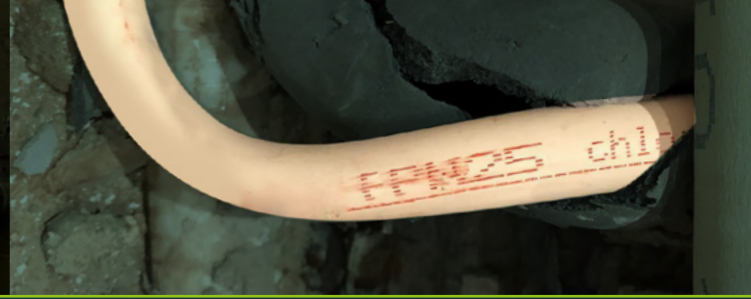
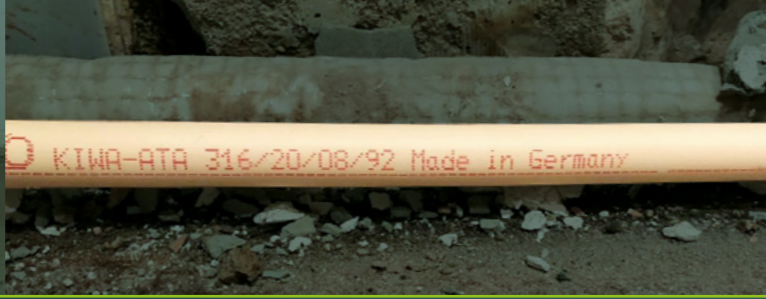
## POLYGEBO PP

FÜR PP-R/PP-RCT ROHR  
GEMÄSS DIN 8077/8078, SDR 11  
BAUREIHE 330



### GRÖSSEN UND ABMESSUNGEN FÜR SDR 11

Artikel-Nummer	Rohr außen-Ø x Wandstärke in mm	Anschluss-gewinde R nach DIN EN 10226-1 bzw. ISO 7/1	Einbaumaße Verschraubung Länge/Eckenmaß/SW in mm	Länge Stützhülse in mm
15330000120	20 x 1,9	1/2"	61 / 47 / 41	60
15330000225	25 x 2,3	3/4"	71 / 53 / 46	65
15330000332	32 x 2,9	1"	83 / 64 / 55	70
15330000440	40 x 3,7	1 1/4"	89 / 75 / 65	75
15330000550	50 x 4,6	1 1/2"	98 / 81 / 70	80



## POLYGEBO

### DER MESSING-KLEMMVERBINDER FÜR PP ODER PVC ROHR

Für Trinkwasser heiß/kalt und Heizungsanwendung:

Anwendung	Temperatur	Druckstufen
Trinkwasser kalt	max. 25°C	max. 10 bar
Trinkwasser heiß	max. 80°C	max. 6 bar
Heizungswasser	max. 80°C	max. 6 bar

## VORTEILE

- Keine Spezialwerkzeuge notwendig
- Perfekte Reparatur durch Klemmverbinder-Technologie (ohne Kleben und Schweißen)
- Extrem zeitsparende Reparatur
- Der perfekte Übergang auf andere Rohrarten
- Die Verbindung ist zug- und schubfest

### Speziell für PVC

- Installation auch bei nachlaufendem Wasser möglich
- Keine Abbindezeit wie bei Klebelösungen

## WERKSTOFFE

Alle trinkwasserberührten Bauteile entsprechen den aktuellen Hygienevorschriften des Umweltbundesamtes

- Fittingkörper gemäß Bewertungsgrundlage Metalle
- Dichtung gemäß KTW-BWGL

### Allgemein Informationen zu SDR/Wandstärken

- SDR beschreibt das Durchmesser/ Wanddicken- Verhältnis (Standard Dimension Ratio)
- Ist die Rohrkenzeichnung nicht vollständig lesbar, muss Rücksprache mit dem Rohrersteller gehalten werden

! Bei Trennung des Rohres Stützhülslänge plus 10 mm beachten.

## EIGNUNGSTABELLE

Werkstoffe	Rohrnorm	Rohraußen-Ø	WANDSTÄRKEN (MM)			
			SDR 6	SDR 7,4	SDR 9	SDR 11
PP-R PP-RCT	DIN 8077 DIN 8078	20 mm	- 3,4	- 2,8	-	✓ 1,9
		25 mm	- 4,2	- 3,5	-	✓ 2,3
		32 mm	- 5,4	- 4,4	✓ 3,6	✓ 2,9
		40 mm	- 6,7	- 5,5	✓ 4,5	✓ 3,7
		50 mm	- 8,3	- 6,9	✓ 5,6	✓ 4,6

Die geplante Erweiterung des Polygebo-Sortimentes auf die Rohrreihen SDR 7,4 und SDR 6 befindet sich derzeit in Prüfung.

Werkstoffe	Rohrnorm	Rohraußen-Ø	WANDSTÄRKEN (MM)
			SDR 9 (Rohr T/F)
PVC-C	DIN 8079 DIN 8080	16 mm	✓ 1,8/2,0
		20 mm	✓ 2,3
		25 mm	✓ 2,8
		32 mm	✓ 3,6
		40 mm	✓ 4,5
		50 mm	✓ 5,6

